

182/7 Dom 1

OTRĘBUSY UL. WIEJSKA 36

POWIERZCHNIA
UŻYTKOWA 108,26 m²

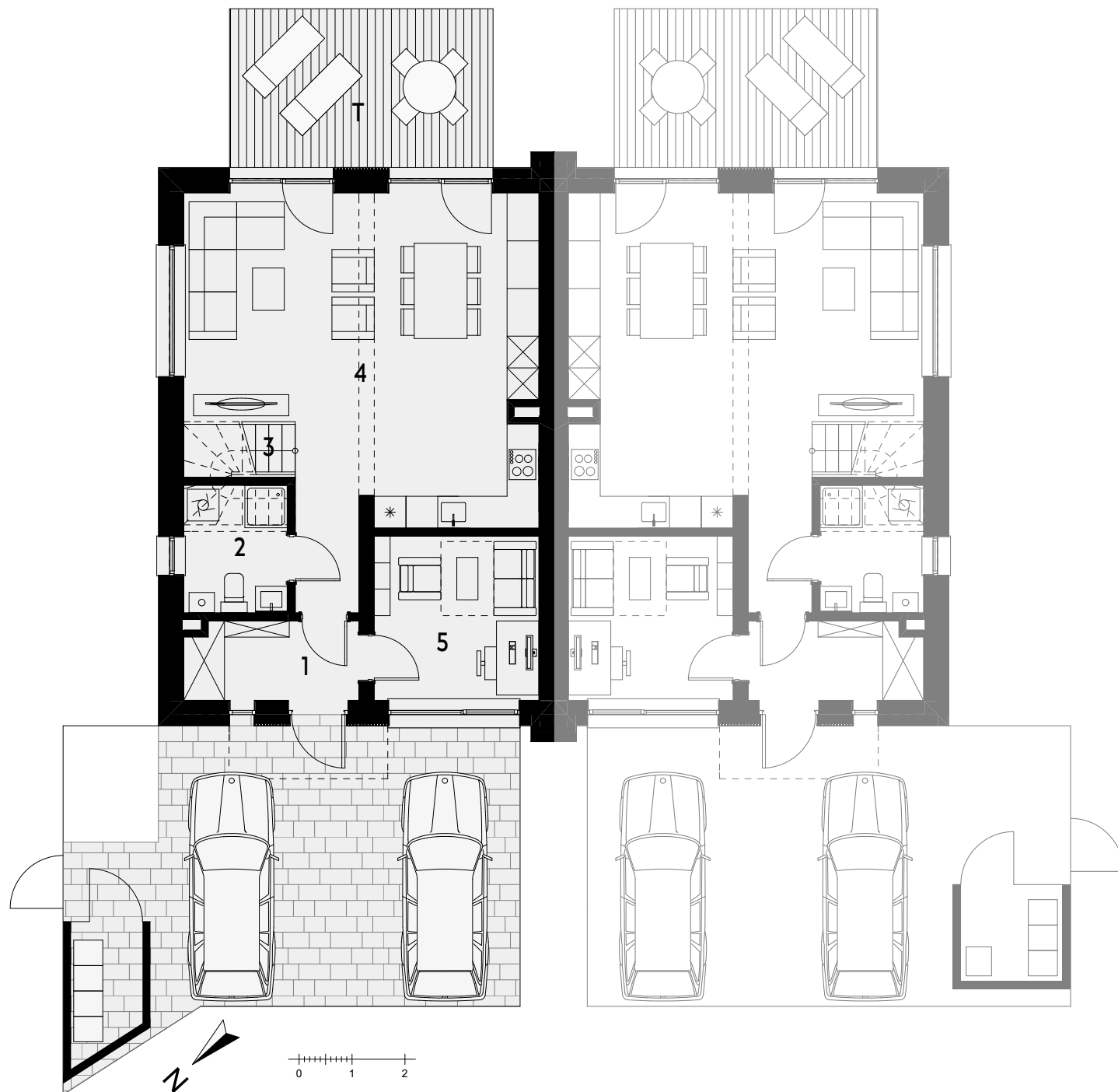
PARTER

1	HOL WEJŚCIOWY	4,82	m ²
2	ŁAZIENKA	3,73 (4,69)*	m ²
3	SCHODY	4,00	m ²
4	SALON Z AN.KUCHENNYM	39,81	m ²
5	POKÓJ	9,64	m ²
SUMA		62,00	m ²

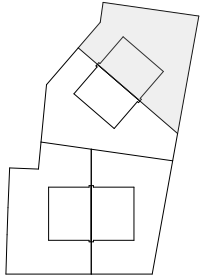
* powierzchnia podłogi

T TARAS 15,00 m²

DZIAŁKA -351,0 m²



Wymiary pomieszczeń, lokalizacje przyborów sanitarnych i inne podano na podstawie projektu budowlanego. W toku budowy mogą wystąpić różnice w stosunku do stanu wynikającego z projektu, wynikające ze specyfiki prac budowlanych.
Powierzchnia jest obliczona w kwadracie posonowanych energii w stanie wykończonym przy uwzględnieniu tynków i okładzin o grubości 2,0cm, na poziomie podłogi bez uwzględnienia listew przypodłogowych, progów itp.
Powierzchnia użytkowa określona jest na podstawie rozporządzenia Ministra Rozwoju z dnia 11 września 2020 r. w sprawie szczegółowego zakresu i formy projektu budowlanego (Dz.U. 2020 poz. 1609) z późn. zmianami.
Prezentowane wizualizacje mają charakter wyłącznie poglądowy. Aranżacja wnętrza i zagospodarowania terenu zewnętrzznego nie wchodzi w skład oferty. Plan zakresu stanu deweloperskiego zawarty będzie w Prospekcie Informacyjnym – załącznik do Umowy Deweloperskiej.



182/7 Dom 1

OTRĘBUSY UL. WIEJSKA 36

POWIERZCHNIA
UŻYTKOWA

108,26 m²

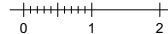
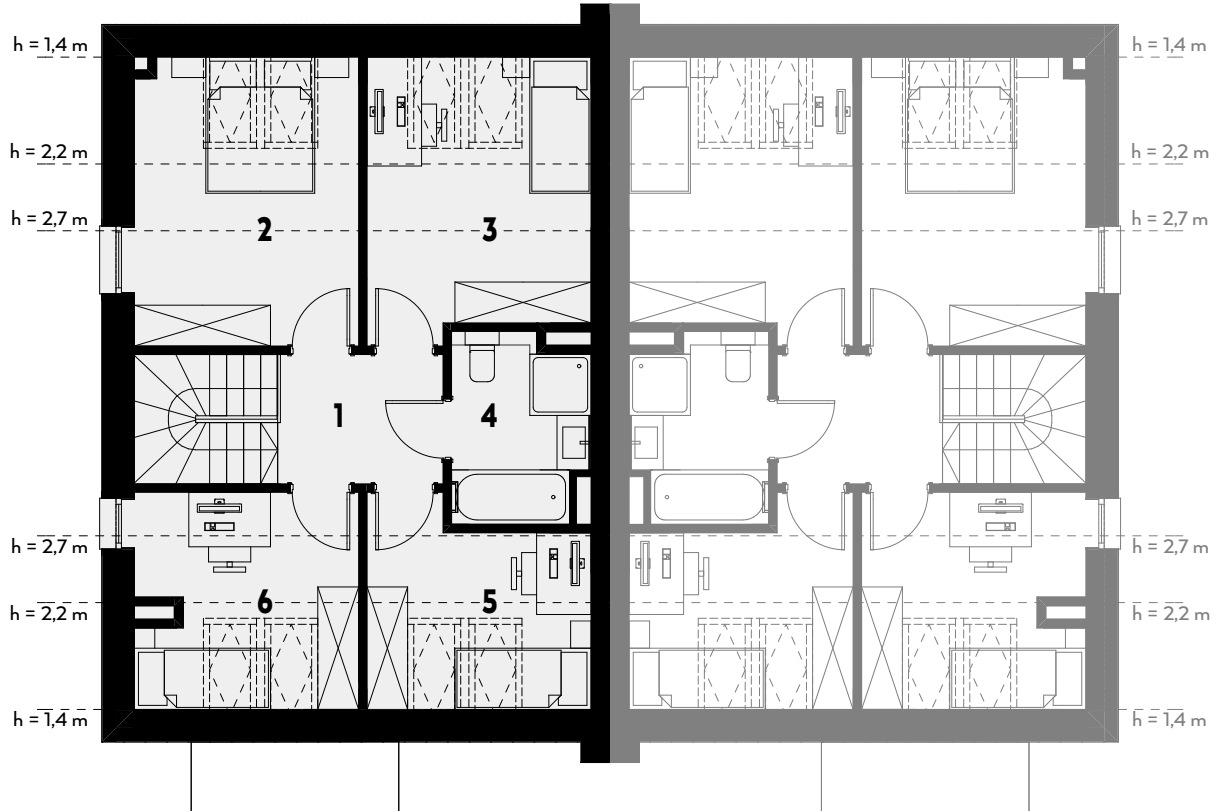
PODDASZE

1	KOMUNIKACJA	4,62	m ²
2	SYPIALNIA	11,35 (13,88)*	m ²
3	POKÓJ	10,64 (13,23)*	m ²
4	ŁAZIENKA	5,30	m ²
5	POKÓJ	6,62 (9,20)*	m ²
6	POKÓJ	7,73 (10,18)*	m ²
SUMA		46,26	m ²

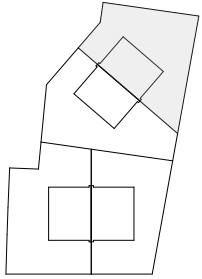
* powierzchnia podłogi

DZIAŁKA

-351,0 m²



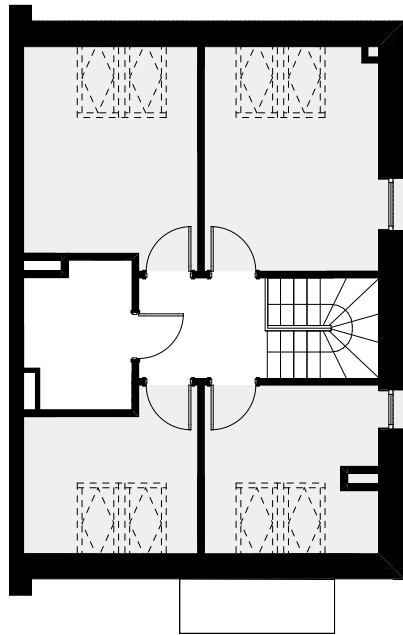
Wymiary pomieszczeń, lokalizacje przyrządów sanitarnych i inne podano na podstawie projektu budowlanego. W toku budowy mogą wystąpić różnice w stosunku do stanu wynikającego z projektu, wynikające ze specyfiki prac budowlanych.
Powierzchnia jest obliczona w świetle poniższych założeń: w stanie wykończonym, przy uwzględnieniu tynków i okładzin o grubości 2,0cm, na poziomie podłogi bez uwzględnienia listew przypodłogowych, progów itp.
Powierzchnia użytkowa określona jest na podstawie rozporządzenia Ministra Rozwoju z dnia 11 września 2020 r. w sprawie szczegółowego zakresu i formy projektu budowlanego (Dz.U. 2020 poz. 1609) z późn. zmianami.
Prezentowane wizualizacje mają charakter wyłącznie poglądowy. Aranżacja wnętrza i zagospodarowania terenu zewnętrznego nie wchodzi w skład oferty. Plan zakresu stanu deweloperskiego zawarty będzie w Prospekcie Informacyjnym – załącznik do Umowy Deweloperskiej.



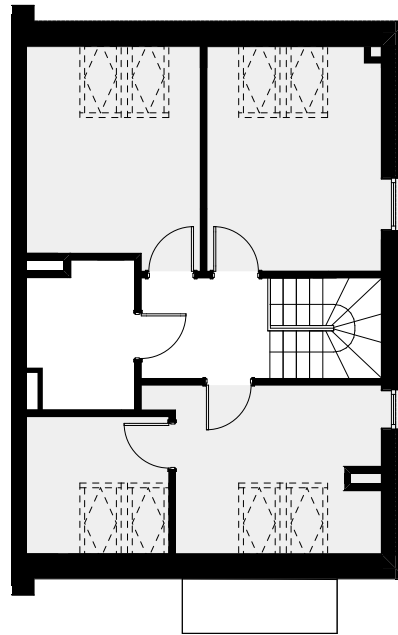
182/7

Dom 1 możliwe warianty aranżacji poddasza

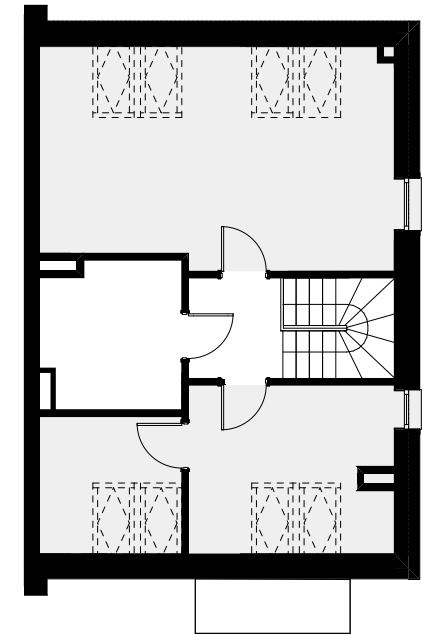
OTRĘBUSY UL. WIEJSKA 36



4 pokoje



3 pokoje + garderoba



2 pokoje + garderoba

Wymiary pomieszczeń, lokalizacje przyborów sanitarnych i inne podano na podstawie projektu budowlanego. W toku budowy mogą wystąpić różnice w stosunku do stanu wynikającego z projektu, wynikające ze specyfiki prac budowlanych.
Powierzchnia jest obliczona w świetle ponownych zezwoleń w stanie wykończonym, przy uwzględnieniu tynków i okładzin o grubości 2,0cm, na poziomie podłogi bez uwzględnienia listew przypodłogowych, progów itp.
Powierzchnia użytkowa określona jest na podstawie rozporządzenia Ministra Rozwoju z dnia 11 września 2020 r. w sprawie szczegółowego zakresu i formy projektu budowlanego (Dz.U. 2020 poz. 1609) z późn. zmianami.
Prezentowane wizualizacje mają charakter wyłącznie poglądowy. Aranżacja wnętrza i zagospodarowania terenu zewnętrznego nie wchodzi w skład oferty. Plan zakresu stanu deweloperskiego zawarty będzie w Prospekcie Informacyjnym – załącznik do Umowy Deweloperskiej.