

# 182/7 Dom 2

OTRĘBUSY UL. WIEJSKA 36

POWIERZCHNIA  
UŻYTKOWA 108,26 m<sup>2</sup>

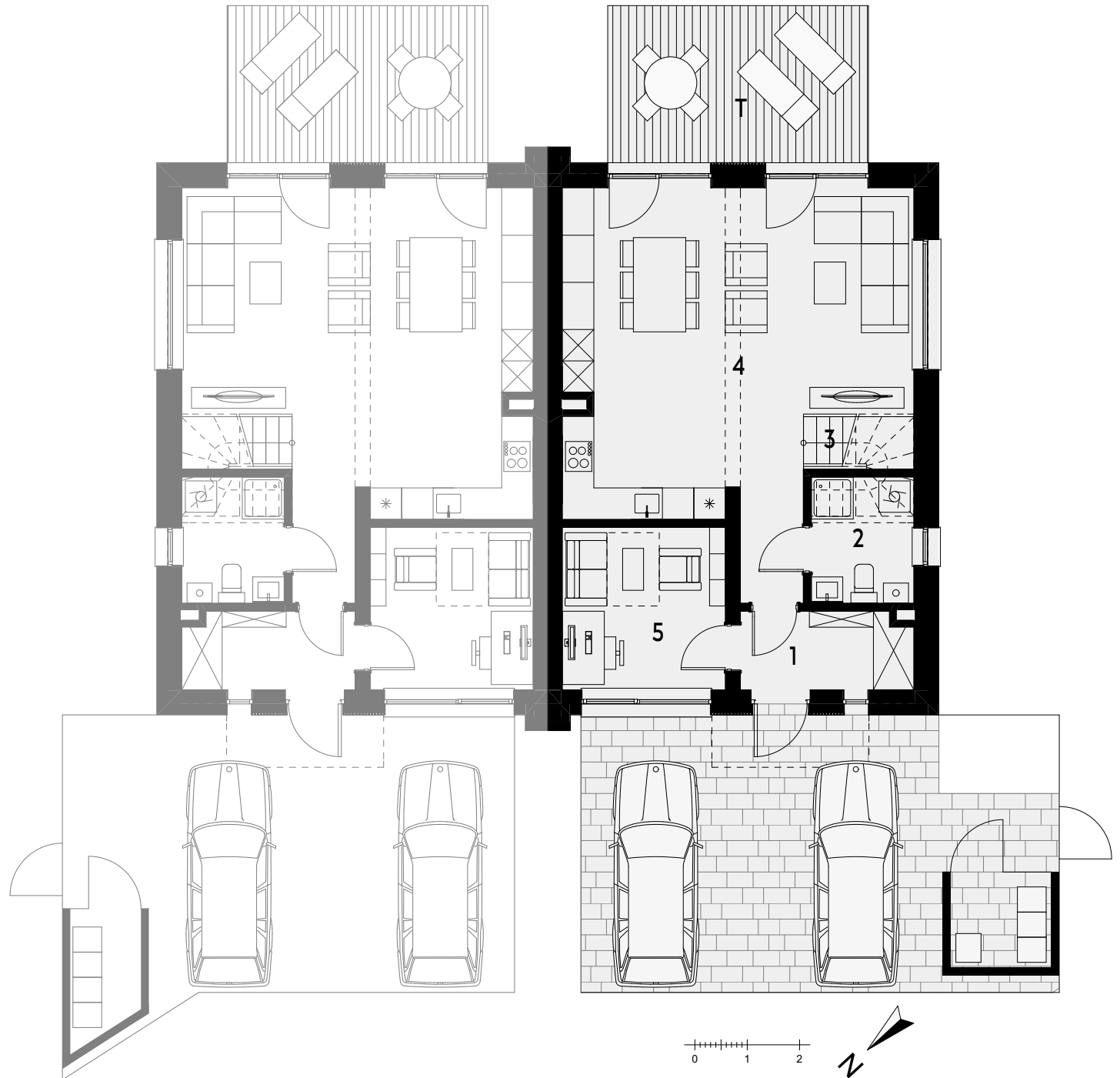
## PARTER

1	HOL WEJŚCIOWY	4,82	m <sup>2</sup>
2	ŁAZIENKA	3,73 (4,69)*	m <sup>2</sup>
3	SCHODY	4,00	m <sup>2</sup>
4	SALON Z AN.KUCHENNYM	39,81	m <sup>2</sup>
5	POKÓJ	9,64	m <sup>2</sup>
SUMA		62,00	m <sup>2</sup>

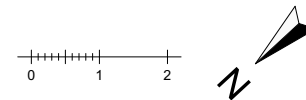
\* powierzchnia podłogi

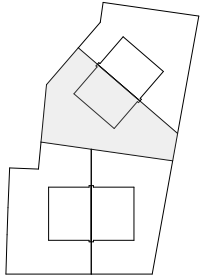
T TARAS 15,00 m<sup>2</sup>

DZIAŁKA -351,0 m<sup>2</sup>



Wymiary pomieszczeń, lokalizacje przyborów sanitarnych i inne podano na podstawie projektu budowlanego. W toku budowy mogą wystąpić różnice w stosunku do stanu wynikającego z projektu, wynikające ze specyfiki prac budowlanych.  
Powierzchnia jest obliczona w kwadratach pomiarowych z uwzględnieniem tynków i okładzin o grubości 2,0cm, na poziomie podłogi bez uwzględnienia listew przypodłogowych, progów itp.  
Powierzchnia użytkowa określona jest na podstawie rozporządzenia Ministra Rozwoju z dnia 11 września 2020 r. w sprawie szczególnego zakresu i formy projektu budowlanego (Dz.U. 2020 poz. 1609) z późn. zmianami.  
Prezentowane wizualizacje mają charakter wyłącznie poglądowy. Aranżacja wnętrza i zagospodarowania terenu zewnętrzznego nie wchodzi w skład oferty. Plan zakresu stanu deweloperskiego zawarty będzie w Prospekcie Informacyjnym – załącznik do Umowy Deweloperskiej.





# 182/7 Dom 2

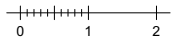
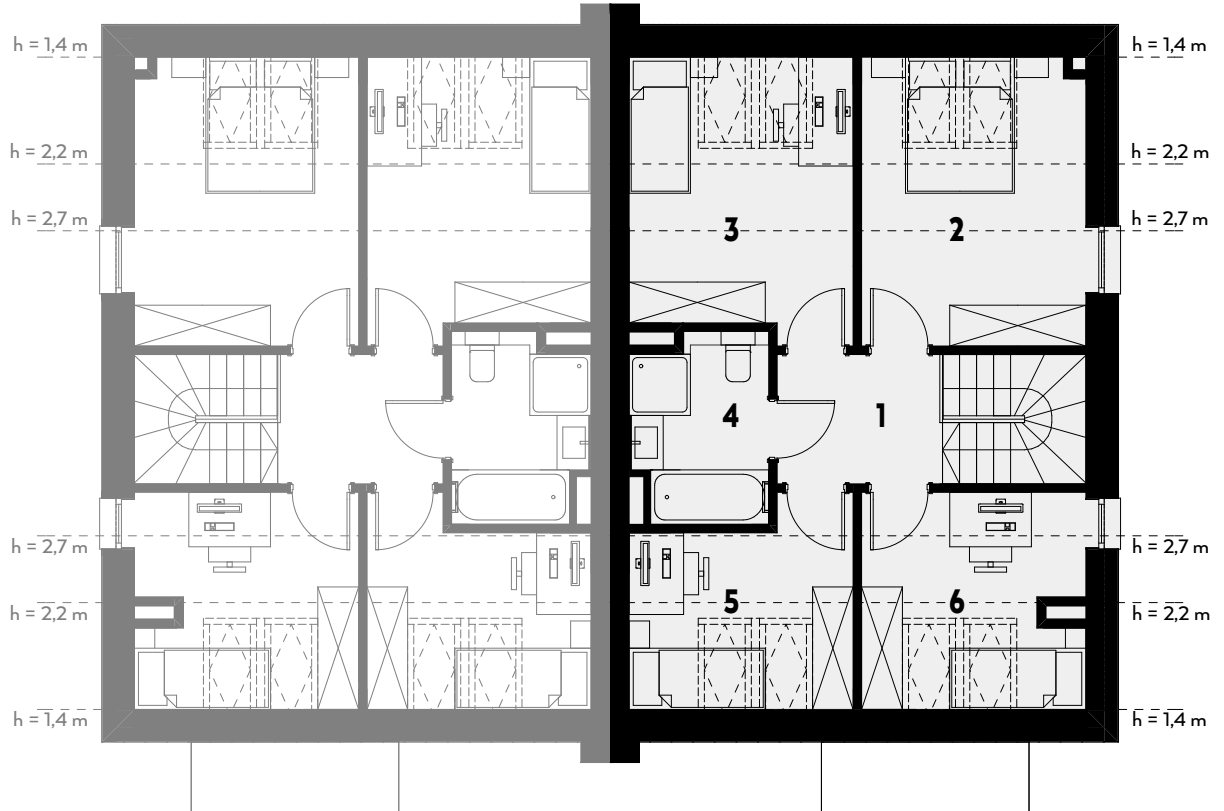
OTRĘBUSY UL. WIEJSKA 36

POWIERZCHNIA  
UŻYTKOWA 108,26 m<sup>2</sup>

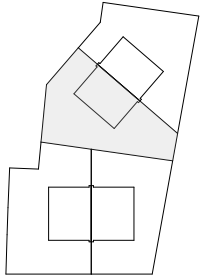
PODDASZE		
1	KOMUNIKACJA	4,62 m <sup>2</sup>
2	SYPIALNIA	11,35 (13,88)* m <sup>2</sup>
3	POKÓJ	10,64 (13,23)* m <sup>2</sup>
4	ŁAZIENKA	5,30 m <sup>2</sup>
5	POKÓJ	6,62 (9,20)* m <sup>2</sup>
6	POKÓJ	7,73 (10,18)* m <sup>2</sup>
SUMA		46,26 m <sup>2</sup>

\* powierzchnia podłogi

DZIAŁKA -351,0 m<sup>2</sup>



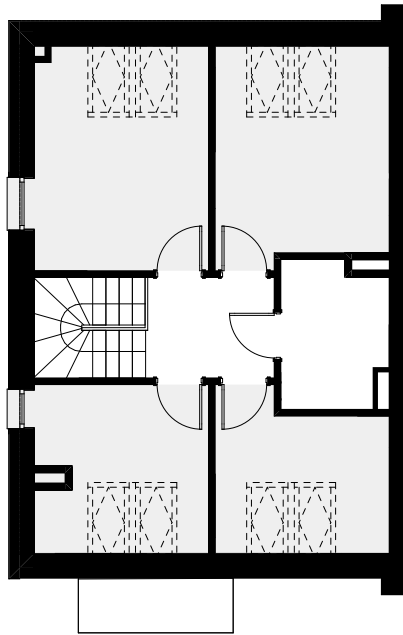
Wymiary pomieszczeń, lokalizacje przyrządów sanitarnych i inne podano na podstawie projektu budowlanego. W toku budowy mogą wystąpić różnice w stosunku do stanu wynikającego z projektu, wynikające ze specyfiki prac budowlanych.  
Powierzchnia jest obliczona w świetle poniższych założeń: w stanie wykończonym, przy uwzględnieniu tynków i okładzin o grubości 2,0cm, na poziomie podłogi bez uwzględnienia listew przypodłogowych, progów itp.  
Powierzchnia użytkowa określona jest na podstawie rozporządzenia Ministra Rozwoju z dnia 11 września 2020 r. w sprawie szczegółowego zakresu i formy projektu budowlanego (Dz.U. 2020 poz. 1609) z późn. zmianami.  
Prezentowane wizualizacje mają charakter wyłącznie poglądowy. Aranżacja wnętrza i zagospodarowanie terenu zewnętrznego nie wchodzi w skład oferty. Plan zakresu stanu deweloperskiego zawarty będzie w Prospekcie Informacyjnym – załącznik do Umowy Deweloperskiej.



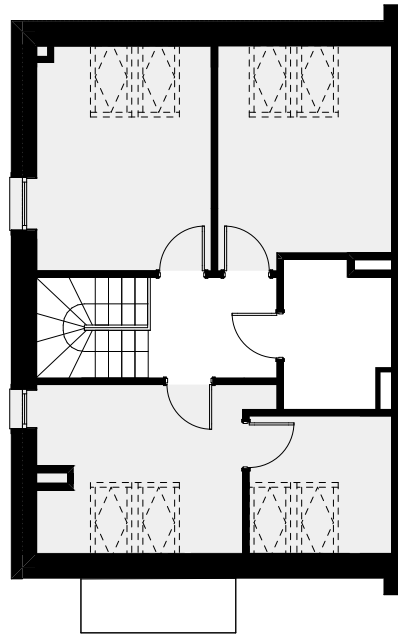
# 182/7

## Dom 2 możliwe warianty aranżacji poddasza

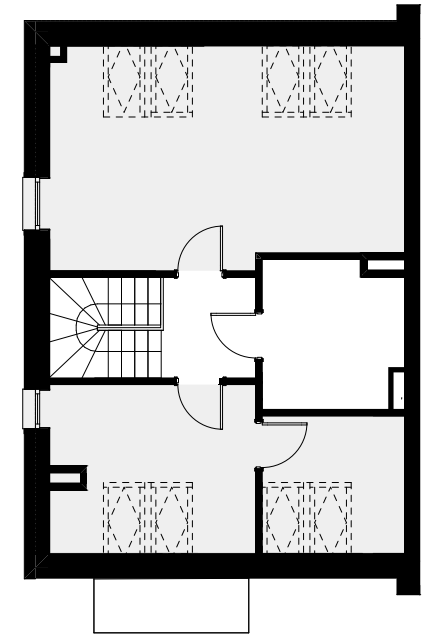
OTRĘBUSY UL. WIEJSKA 36



4 pokoje



3 pokoje + garderoba



2 pokoje + garderoba

Wymiary pomieszczeń, lokalizacje przyborów sanitarnych i inne podano na podstawie projektu budowlanego. W toku budowy mogą wystąpić różnice w stosunku do stanu wynikającego z projektu, wynikające ze specyfiki prac budowlanych.  
Powierzchnia jest obliczona w świetle ponownych uregulowań w sprawie wyliczeniowym przy uwzględnieniu tynków i okładzin o grubości 2,0cm, na poziomie podłogi bez uwzględnienia listew przypodłogowych, progów itp.  
Powierzchnia użytkowa określona jest na podstawie rozporządzenia Ministra Rozwoju z dnia 11 września 2020 r. w sprawie szczegółowego zakresu i formy projektu budowlanego (Dz.U. 2020 poz. 1609) z późn. zmianami.  
Prezentowane wizualizacje mają charakter wyłącznie poglądowy. Aranżacja wnętrza i zagospodarowanie terenu zewnętrzznego nie wchodzi w skład oferty. Plan zakresu stanu deweloperskiego zawarty będzie w Prospekcie Informacyjnym – załącznik do Umowy Deweloperskiej.