

182/5 Dom 3

OTRĘBUSY UL. WIEJSKA 36

POWIERZCHNIA
UŻYTKOWA 124,79 m²

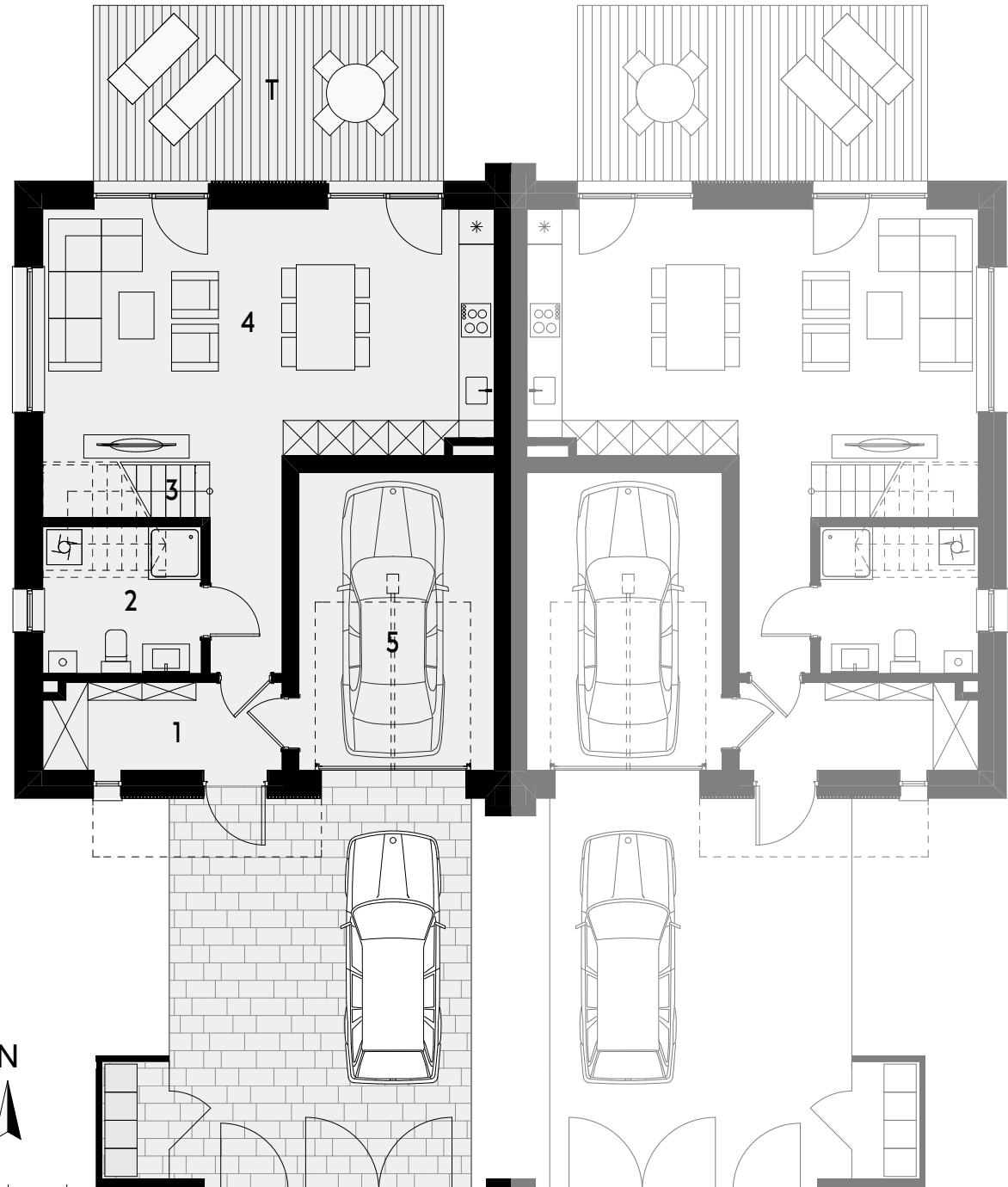
PARTER

1	HOL WEJŚCIOWY	6,01	m ²
2	ŁAZIENKA	6,07(6,78)*	m ²
3	SCHODY	4,46	m ²
4	SALON Z AN.KUCHENNYM	37,22	m ²
5	GARAŻ	16,96	m ²
SUMA		70,72	m ²

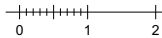
* powierzchnia podłogi

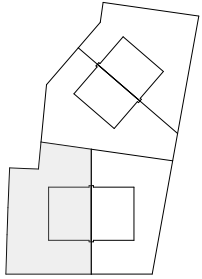
T TARAS 18,00 m²

DZIAŁKA -394,0 m²



Wymiary pomieszczeń, lokalizacje przyborów sanitarnych i inne podano na podstawie projektu budowlanego. W toku budowy mogą wystąpić różnice w stosunku do stanu wynikającego z projektu, wynikające ze specyfiki prac budowlanych.
Powierzchnia jest obliczona w kwadracie pionowych stropów w stanie wykończonym, przy uwzględnieniu tynków i okładzin o grubości 2,0cm, na poziomie podłogi bez uwzględnienia listew przypodłogowych, progów itp.
Powierzchnia użytkowa określona jest na podstawie rozporządzenia Ministra Rozwoju z dnia 11 września 2020 r. w sprawie szczególnego zakresu i formy projektu budowlanego (Dz.U. 2020 poz. 1609) z późn. zmianami.
Prezentowane wizualizacje mają charakter wyłącznie poglądowy. Aranżacja wnętrza i zagospodarowania terenu zewnętrznego nie wchodzi w skład oferty. Plan zakresu stanu deweloperskiego zawarty będzie w Prospekcie Informacyjnym – załącznik do Umowy Deweloperskiej.





182/5 Dom 3

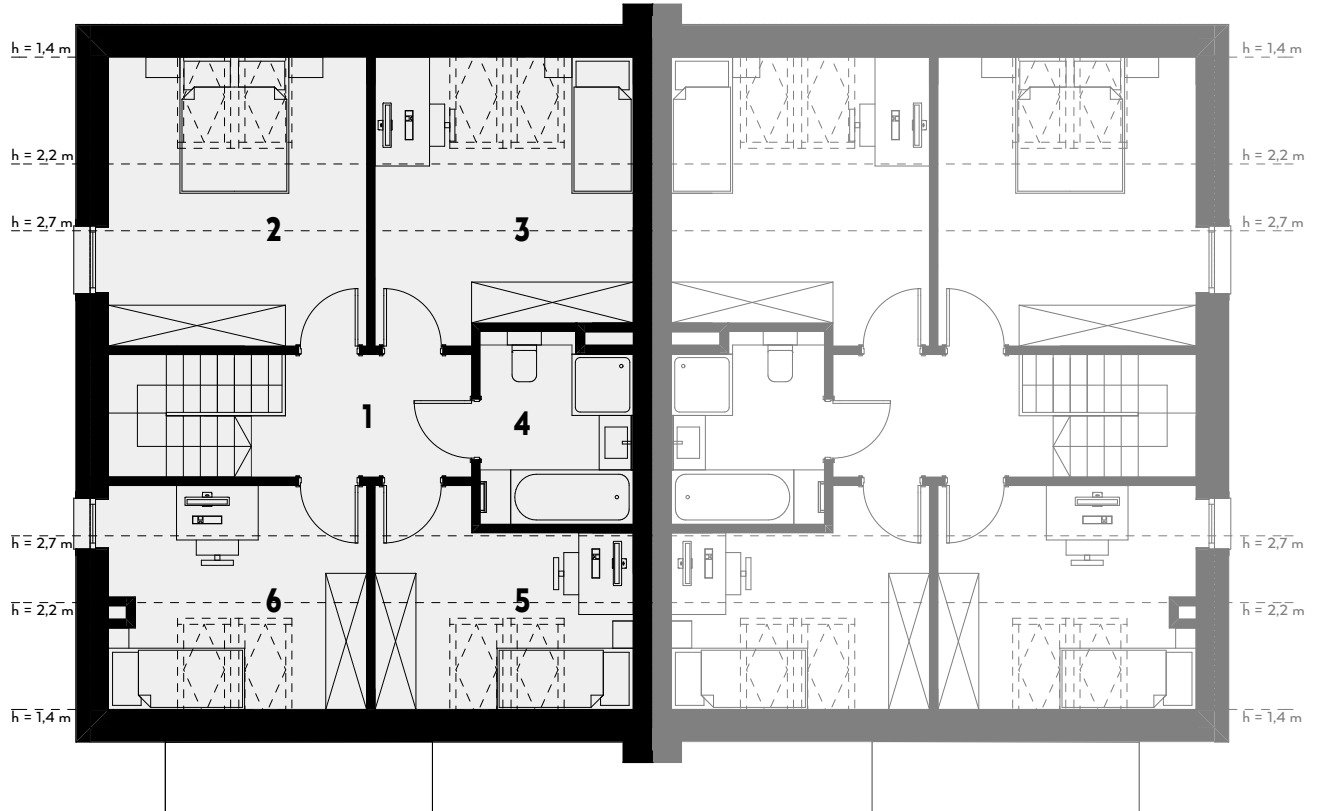
OTRĘBUSY UL. WIEJSKA 36

POWIERZCHNIA
UŻYTKOWA 124,80 m²

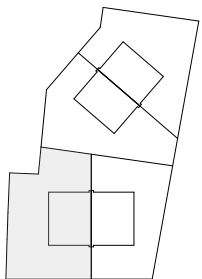
PODDASZE		
1	KOMUNIKACJA	5,30 m ²
2	SYPIALNIA	13,12 (16,09)* m ²
3	POKÓJ	12,31 (15,29)* m ²
4	ŁAZIENKA	6,10 m ²
5	POKÓJ	7,85 (10,82)* m ²
6	POKÓJ	9,39 (12,29)* m ²
SUMA		54,07 m ²

* powierzchnia podłogi

DZIAŁKA -394,0 m²



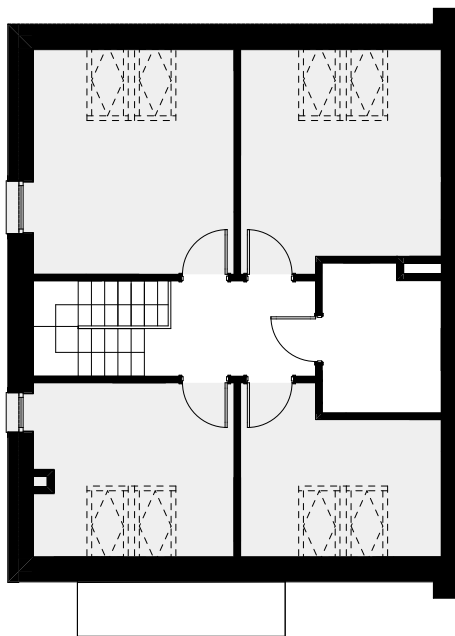
Wymiary pomieszczeń, lokalizacje przyrządów sanitarnych i inne podano na podstawie projektu budowlanego. W toku budowy mogą wystąpić różnice w stosunku do stanu wynikającego z projektu, wynikające ze specyfiki prac budowlanych.
Powierzchnia jest obliczona w świetle poniższych założeń: w stanie wykończonym, przy uwzględnieniu tynków i okładzin o grubości 2,0cm, na poziomie podłogi bez uwzględnienia listew przypodłogowych, progów itp.
Powierzchnia użytkowa określona jest na podstawie rozporządzenia Ministra Rozwoju z dnia 11 września 2020 r. w sprawie szczegółowego zakresu i formy projektu budowlanego (Dz.U. 2020 poz. 1609) z późn. zmianami.
Prezentowane wizualizacje mają charakter wyłącznie poglądowy. Aranżacja wnętrza i zagospodarowania terenu zewnętrznego nie wchodzi w skład oferty. Plan zakresu stanu deweloperskiego zawarty będzie w Prospekcie Informacyjnym – załącznik do Umowy Deweloperskiej.



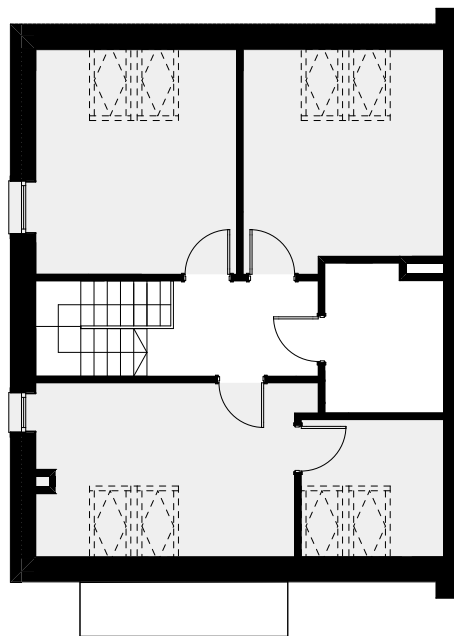
182/5

Dom 3 możliwe warianty aranżacji poddasza

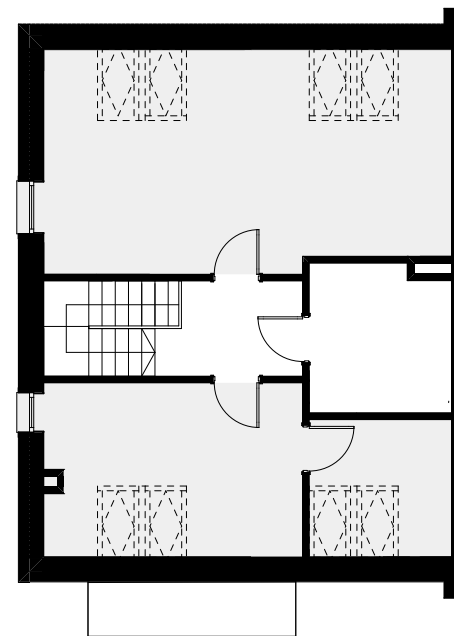
OTRĘBUSY UL. WIEJSKA 36



4 pokoje



3 pokoje + garderoba



2 pokoje + garderoba

Wymiary pomieszczeń, lokalizacje przyrządów sanitarnych i inne podano na podstawie projektu budowlanego. W toku budowy mogą wystąpić różnice w stosunku do stanu wynikającego z projektu, wynikające ze specyfiki prac budowlanych.
Powierzchnia jest obliczona w kwadracie pomiarowy zgodnie z stanem wykończonym, przy uwzględnieniu tynków i okładzin o grubości 2,0cm, na poziomie podłogi bez uwzględnienia listew przypodłogowych, progów itp.
Powierzchnia użytkowa określona jest na podstawie rozporządzenia Ministra Rozwoju z dnia 11 września 2020 r. w sprawie szczegółowego zakresu i formy projektu budowlanego (Dz.U. 2020 poz. 1609) z późn. zmianami.
Prezentowane wizualizacje mają charakter wyłącznie poglądowy. Aranżacja wnętrza i zagospodarowania terenu zewnętrznego nie wchodzi w skład oferty. Plan zakresu stanu deweloperskiego zawarty będzie w Prospekcie Informacyjnym – załącznik do Umowy Deweloperskiej.