

# 182/5 Dom 4

OTRĘBUSY UL. WIEJSKA 36

POWIERZCHNIA  
UŻYTKOWA 124,79 m<sup>2</sup>

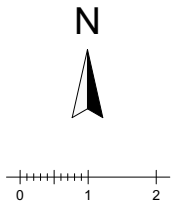
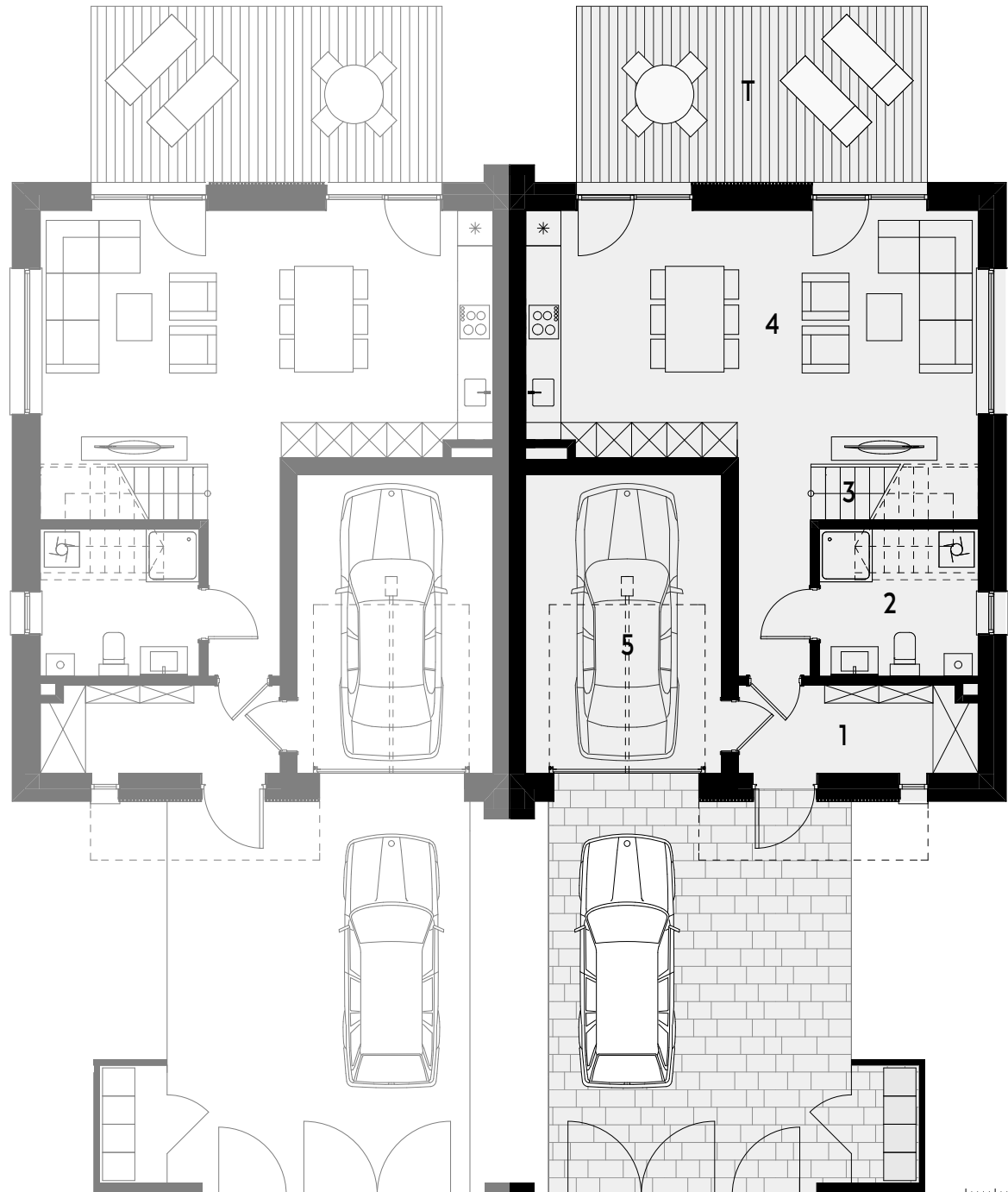
## PARTER

1	HOL WEJŚCIOWY	6,01	m <sup>2</sup>
2	ŁAZIENKA	6,07(6,78)*	m <sup>2</sup>
3	SCHODY	4,46	m <sup>2</sup>
4	SALON Z AN.KUCHENNYM	37,22	m <sup>2</sup>
5	GARAŻ	16,96	m <sup>2</sup>
SUMA		70,72	m <sup>2</sup>

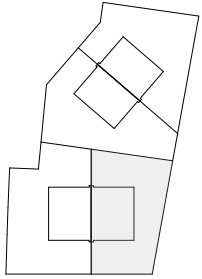
\* powierzchnia podłogi

T TARAS 18,00 m<sup>2</sup>

DZIAŁKA ~336,0 m<sup>2</sup>



Wymiary pomieszczeń, lokalizacje przyborów sanitarnych i inne podano na podstawie projektu budowlanego. W toku budowy mogą wystąpić różnice w stosunku do stanu wynikającego z projektu, wynikające ze specyfiki prac budowlanych.  
Powierzchnia jest obliczona w kwadracie pionowych stropów w stanie wykończonym, przy uwzględnieniu tynków i okładzin o grubości 2,0cm, na poziomie podłogi bez uwzględnienia listew przypodłogowych, progów itp.  
Powierzchnia użytkowa określona jest na podstawie rozporządzenia Ministra Rozwoju z dnia 11 września 2020 r. w sprawie szczegółowego zakresu i formy projektu budowlanego (Dz.U. 2020 poz. 1609) z późn. zmianami.  
Prezentowane wizualizacje mają charakter wyłącznie poglądowy. Aranżacja wnętrza i zagospodarowania terenu zamierzonego nie wchodzi w skład oferty. Plan zakresu stanu deweloperskiego zawarty będzie w Prospekcie Informacyjnym – załącznik do Umowy Deweloperskiej.



# 182/5 Dom 4

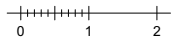
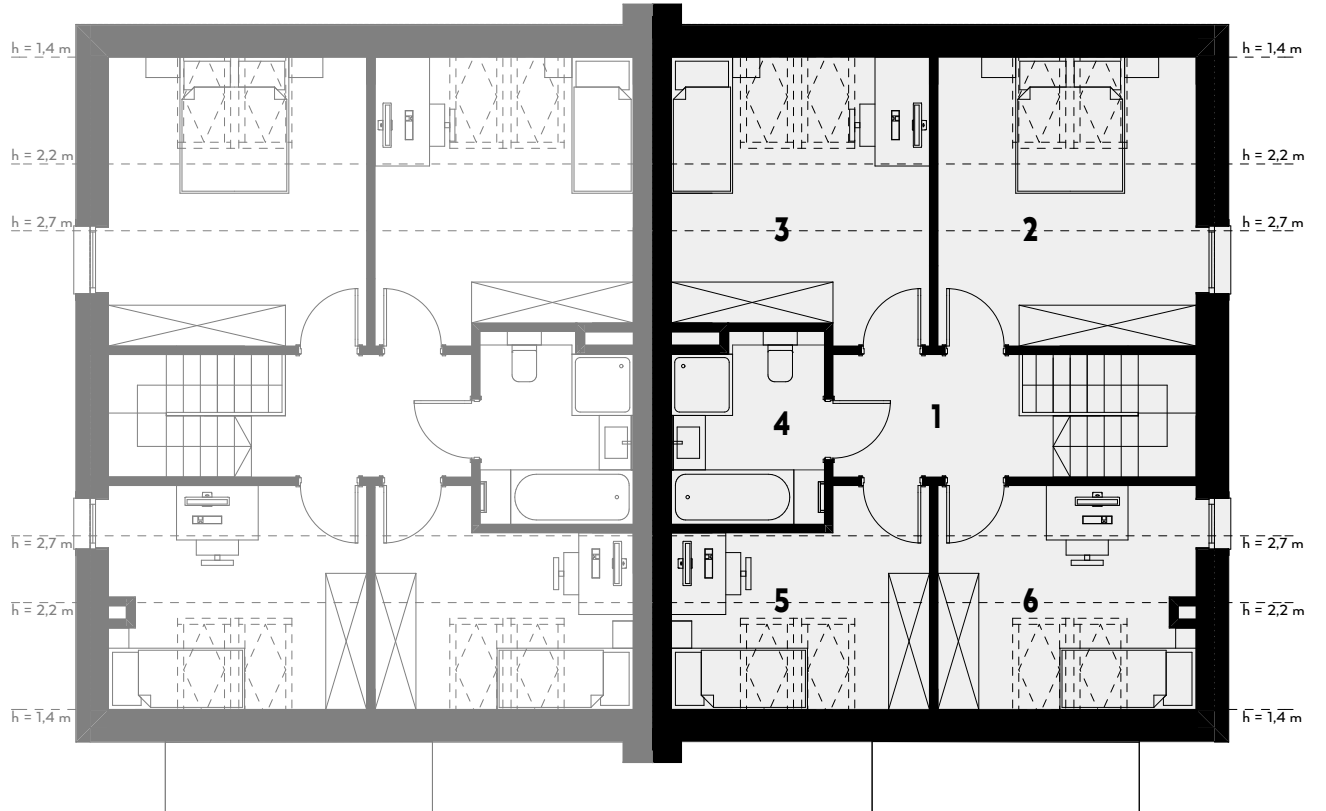
OTRĘBUSY UL. WIEJSKA 36

POWIERZCHNIA  
UŻYTKOWA 124,80 m<sup>2</sup>

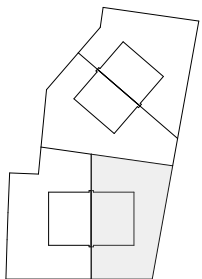
PODDASZE		
1	KOMUNIKACJA	5,30 m <sup>2</sup>
2	SYPIALNIA	13,12 (16,09)* m <sup>2</sup>
3	POKÓJ	12,31 (15,29)* m <sup>2</sup>
4	ŁAZIENKA	6,10 m <sup>2</sup>
5	POKÓJ	7,85 (10,82)* m <sup>2</sup>
6	POKÓJ	9,39 (12,29)* m <sup>2</sup>
SUMA		54,07 m <sup>2</sup>

\* powierzchnia podłogi

DZIAŁKA -336,0 m<sup>2</sup>



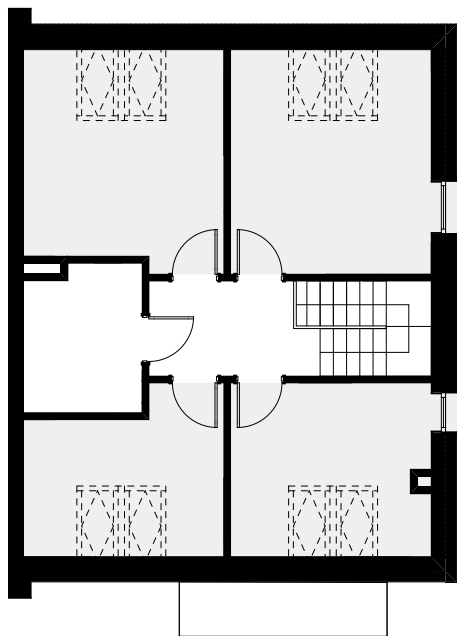
Wymiary pomieszczeń, lokalizacje przyrządów sanitarnych i inne podano na podstawie projektu budowlanego. W toku budowy mogą wystąpić różnice w stosunku do stanu wynikającego z projektu, wynikające ze specyfiki prac budowlanych.  
Powierzchnia jest obliczona w świetle poniższych założeń: w stanie wykończonym, przy uwzględnieniu tynków i okładzin o grubości 2,0cm, na poziomie podłogi bez uwzględnienia listew przypodłogowych, progów itp.  
Powierzchnia użytkowa określona jest na podstawie rozporządzenia Ministra Rozwoju z dnia 11 września 2020 r. w sprawie szczegółowego zakresu i formy projektu budowlanego (Dz.U. 2020 poz. 1609) z późn. zmianami.  
Prezentowane wizualizacje mają charakter wyłącznie poglądowy. Aranżacja wnętrza i zagospodarowanie terenu zewnętrznego nie wchodzi w skład oferty. Plan zakresu stanu deweloperskiego zawarty będzie w Prospekcie Informacyjnym – załącznik do Umowy Deweloperskiej.



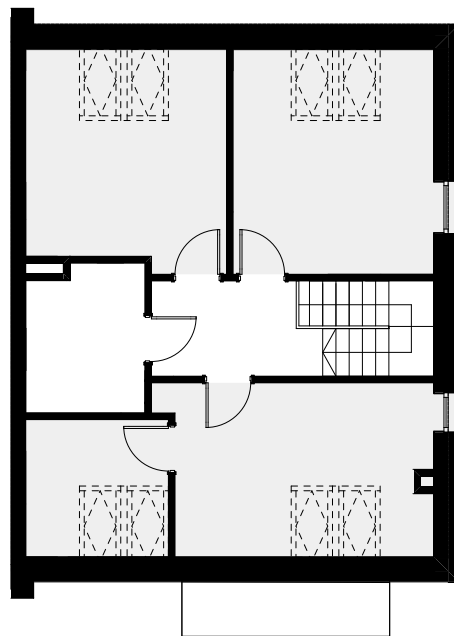
# 182/5

## Dom 4 możliwe warianty aranżacji poddasza

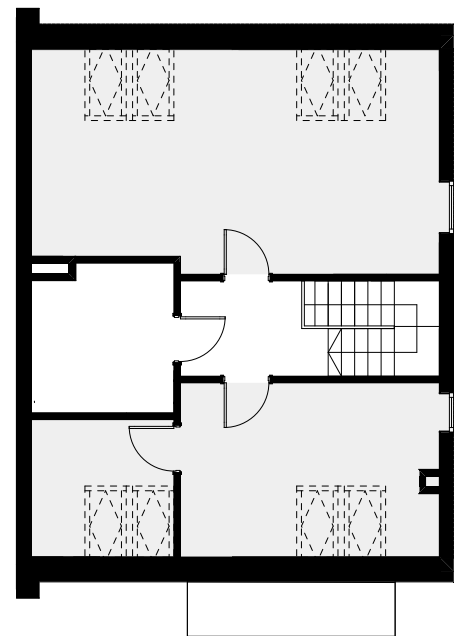
OTRĘBUSY UL. WIEJSKA 36



4 pokoje



3 pokoje + garderoba



2 pokoje + garderoba

Wymiary pomieszczeń, lokalizacje przyborów sanitarnych i inne podano na podstawie projektu budowlanego. W toku budowy mogą wystąpić różnice w stosunku do stanu wynikającego z projektu, wynikające ze specyfiki prac budowlanych.  
Powierzchnia jest obliczona w świetle obowiązujących przepisów w stanie wykończonym przy uwzględnieniu tynków i okładzin o grubości 2,0cm, na poziomie podłogi bez uwzględnienia listew przypodłogowych, progów itp.  
Powierzchnia użytkowa określona jest na podstawie rozporządzenia Ministra Rozwoju z dnia 11 września 2020 r. w sprawie szczegółowego zakresu i formy projektu budowlanego (Dz.U. 2020 poz. 1609) z późn. zmianami.  
Prezentowane wizualizacje mają charakter wyłącznie poglądowy. Aranżacja wnętrza i zagospodarowanie terenu zewnętrznej nie wchodzi w skład oferty. Plan zakresu stanu deweloperskiego zawarty będzie w Prospekcie Informacyjnym – załącznik do Umowy Deweloperskiej.