



OSIEDLE
MŁOCHOWSKA ŁĄKA
DESIGN | EKOLOGIA | RÓWNOWAGA



POZNAJ NASZĄ INWESTYCIĘ

ŁĄKOWA 43, ŻÓŁWIN



LPKG
DEVELOPER

WSTĘP

NATURALNIE TWÓJ DOM

Osiedle Młochowska Łąka to kameralne, nowoczesne i ekologiczne osiedle sześciu domów jednorodzinnych w zabudowie bliźniaczej. Jeśli cenisz sobie zieleni, ciszę i spokój, to miejsce stworzone dla Ciebie. Zobacz co wyróżnia nasze osiedle, jakie rozwiązania zastosowaliśmy i dlaczego będzie to Naturalnie Twój Dom.

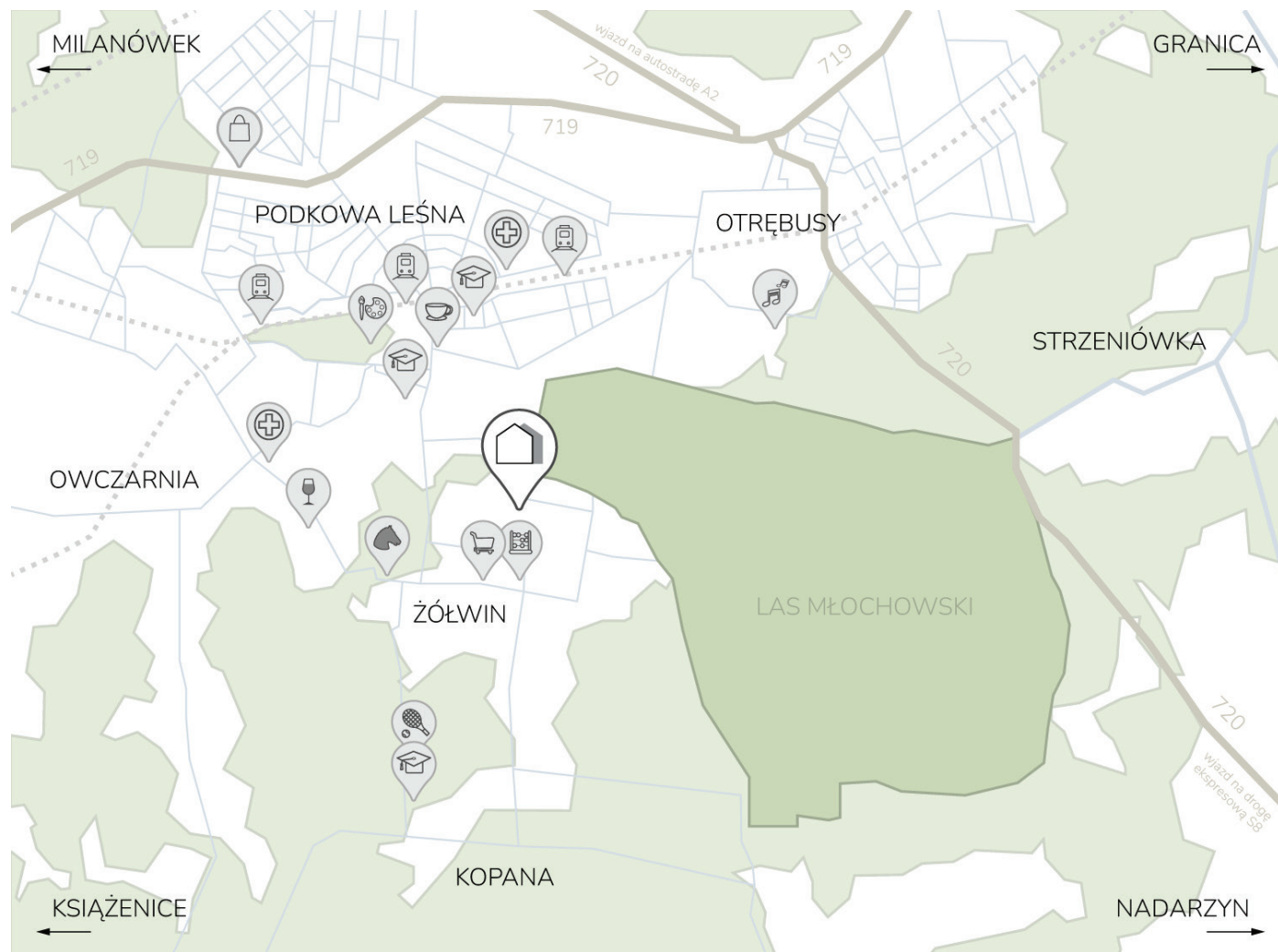
Inwestycja powstaje zgodnie z ustawą deweloperską, zapewniając bezpieczeństwo na każdym etapie inwestycji.



LOKALIZACJA

ODETCHNIJ WŚRÓD NATURY

Okolica naszej nowej inwestycji to zielone zakątki, które tylko czekają, aż je odkryjesz. To między innymi sąsiedztwo Lasu Młochowskiego, który znajduje się na terenie Warszawskiego Obszaru Chronionego Krajobrazu z licznymi ścieżkami rowerowymi, trasami biegowymi oraz rezerwatami przyrody. To idealna lokalizacja dla osób lubiących aktywnie spędzać czas, a jednocześnie preferujących bliskość klimatycznych podwarszawskich miasteczek jak Podkowa Leśna - Miasto ogród, połączonych szybką koleją WKD z centrum stolicy.



W najbliższej okolicy znajdziesz:



Las Młochowski
Przystanek WKD
Ośrodek Kultury
Sklep



Szkołę podstawową
Korty tenisowe
Restaurację i kawiarnię
Przychodnię lekarską



Przedszkole
Klub jeździecki
Galerię Podkowa
Zespół Mazowsze

INWESTYCJA

BY STWORZYĆ TWÓJ NOWY DOM

Tworząc naszą inwestycję zadaliśmy o Twój komfort - duże okna zapraszają zieleni do środka, a przestronne ogródki to idealne miejsce na poranną kawę. W każdym pokoju przewidzieliśmy przestrzeń do przechowywania, by sprawy codzienne stały się praktyczne. Nie od dziś budujemy domy. Wiemy jakie rozwiązania są najbardziej ekonomiczne w użytkowaniu.



TECHNOLOGIA	CECHY	FUNKCJE	INNE
Pompa ciepła Bezodpływowy zbiornik kanalizacyjny Docieplenie na wysokim poziomie Instalacja pod fotowoltaikę, klimatyzację i inne	Dużo miejsca do przechowywania Przestronna część dzienna Doświetlone pomieszczenia Garaż i zewnętrzne miejsce postojowe	Trzy sypialnie Gabinet Garderoba Pralnia z suszarnią Kameralne ogródki	Przesuwne okna Wygodne schody Prywatność domowników Oddzielenie od sąsiadów

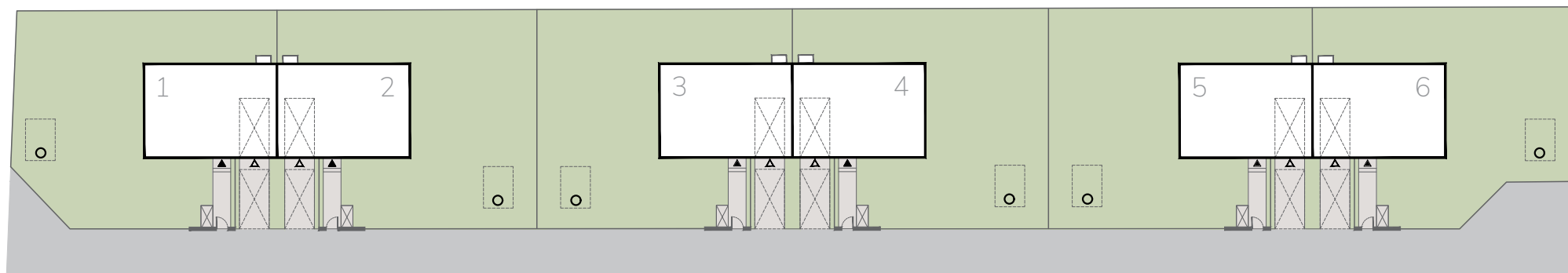
PROJEKT

KARTY LOKALI



OSIEDLE MŁOCHOWSKA ŁĄKA - ŻÓŁWIN, UL. ŁĄKOWA 43

PLAN ZAGOSPODAROWANIA TERENU

WIAZD / WYJAZD NA
TEREN WNIOSY

EW. DZ. NR 113/6, 113/5, 113/3

POW. DZ. 380m² - 405 m²

LEGENDA:

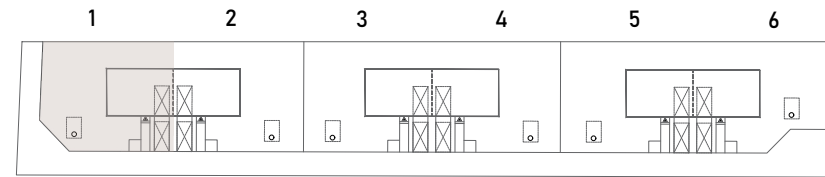
	PROJEKTOWANA ZABUDOWA MIESZKALNA
	POWIERZCHNIA UTWARDZONA (PODJAZD)
	POWIERZCHNIA UTWARDZONA (DROGA)
	POWIERZCHNIA ZIELONA

	MIEJSCE POSTOJOWE
	ZBIORNIK BEZODPŁYWOWY
	POMPA CIEPŁA
	MIEJSCE GROMADZENIA ODPADÓW

	FURTKA
	PROJEKTOWANE OGRODZENIE
	WEJŚCIE DO PROJEKTOWANEGO LOKALU
	WJAZD / WYJAZD DO PROJEKTOWANEGO LOKALU

PARTER

LOKAL 1



POMIESZCZENIA:

0.1	WIATROŁAP	4,69 m ²
0.2	KORYTARZ	2,04 m ²
0.3	ŁAZIENKA	2,75 m ²
0.4	SALON Z ANEKSEM	31,59 m ²
0.5	SCHOWEK	1,5 m ²
0.6	GARAŻ	21,67 m ²

PARTER - 64,24 m²

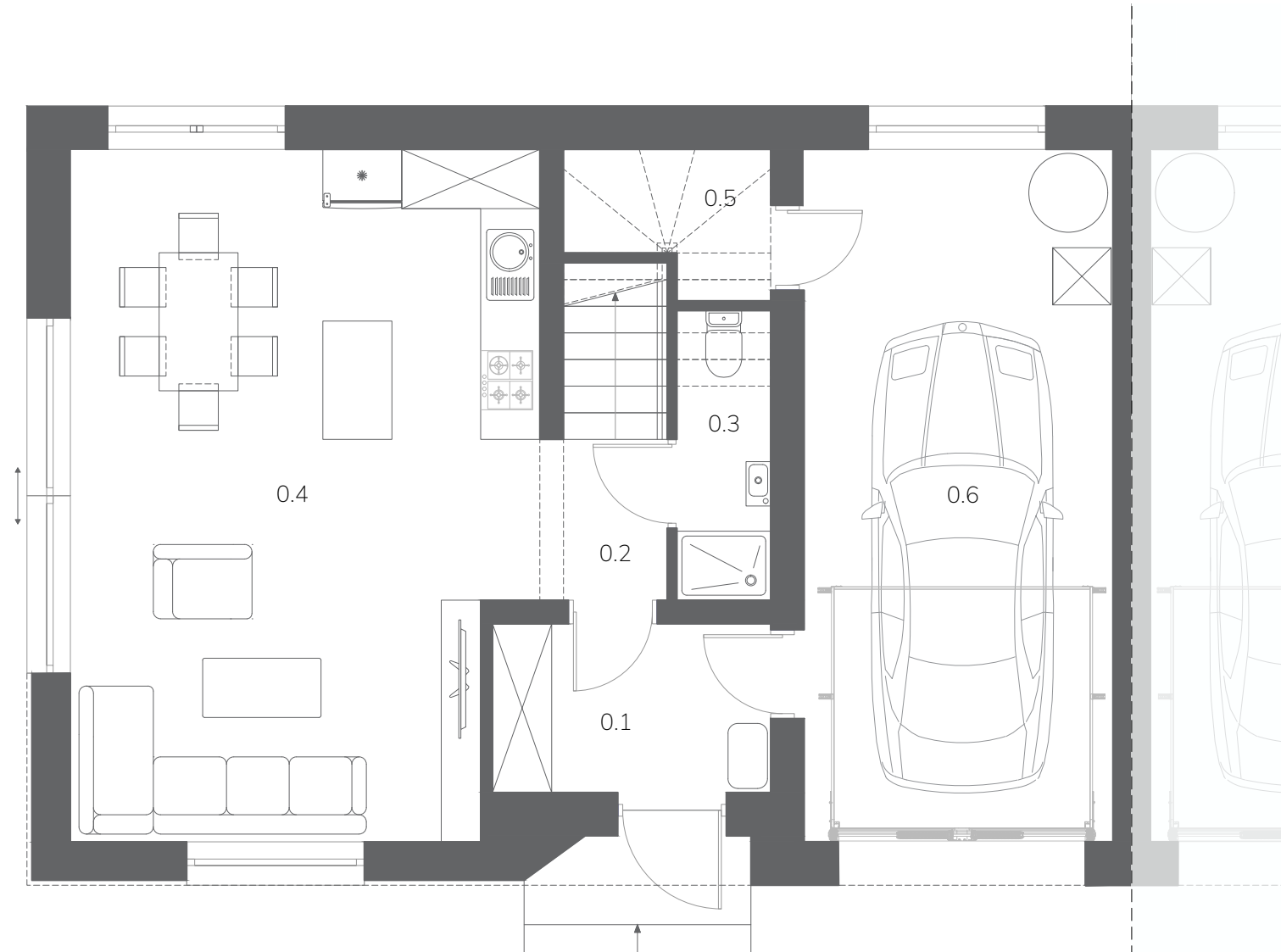
POWIERZCHNIA UŻYTKOWA: 126,80 m²

POWIERZCHNIA CAŁKOWITA: 183,47 m²

LOKAL 1 - DZIAŁKA

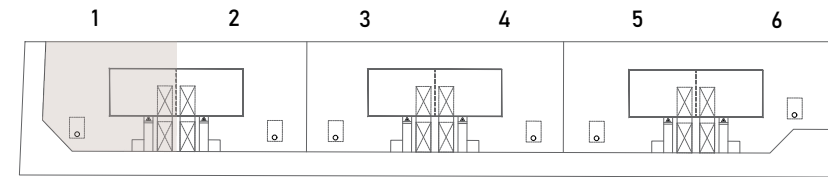
POWIERZCHNIA TERENU: ~397 m²

POWIERZCHNIA OGRODU: ~282 m²



PIĘTRO

LOKAL I



POMIESZCZENIA:

1.1	KORYTARZ	7,63 m ²
1.2	PRALNIA	2,90 m ²
1.3	SYPIALNIA	11,18 m ²
1.4	SYPIALNIA	11,18 m ²
1.5	ŁAZIENKA	5,61 m ²
1.6	GABINET	6,92 m ²
1.7	GARDEROBA	4,58 m ²
1.8	GŁÓWNA SYPIALNIA	12,62 m ²

PIĘTRO - 62,62 m²

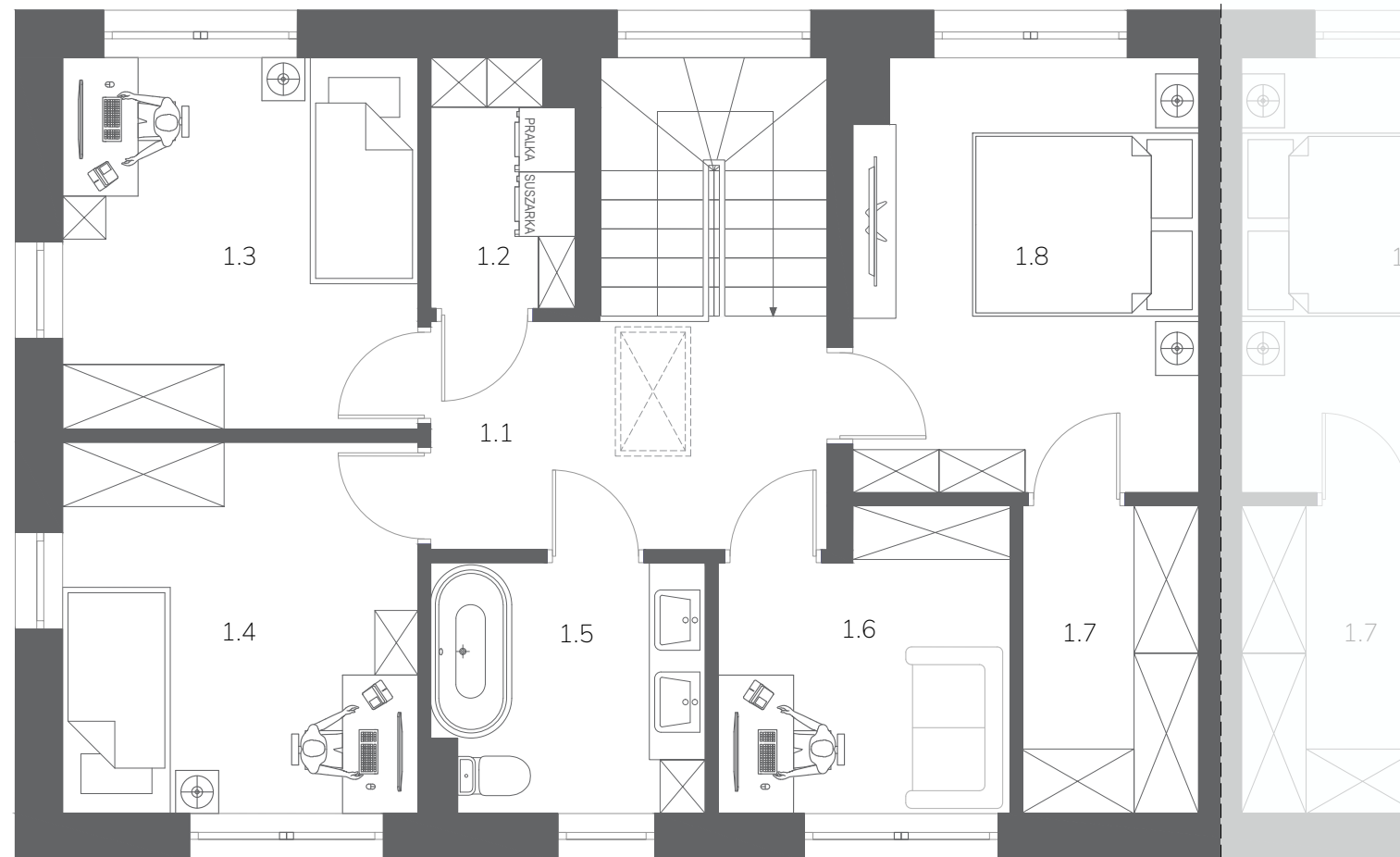
POWIERZCHNIA UŻYTKOWA: 126,80 m²

POWIERZCHNIA CAŁKOWITA: 183,47 m²

LOKAL 1 - DZIAŁKA

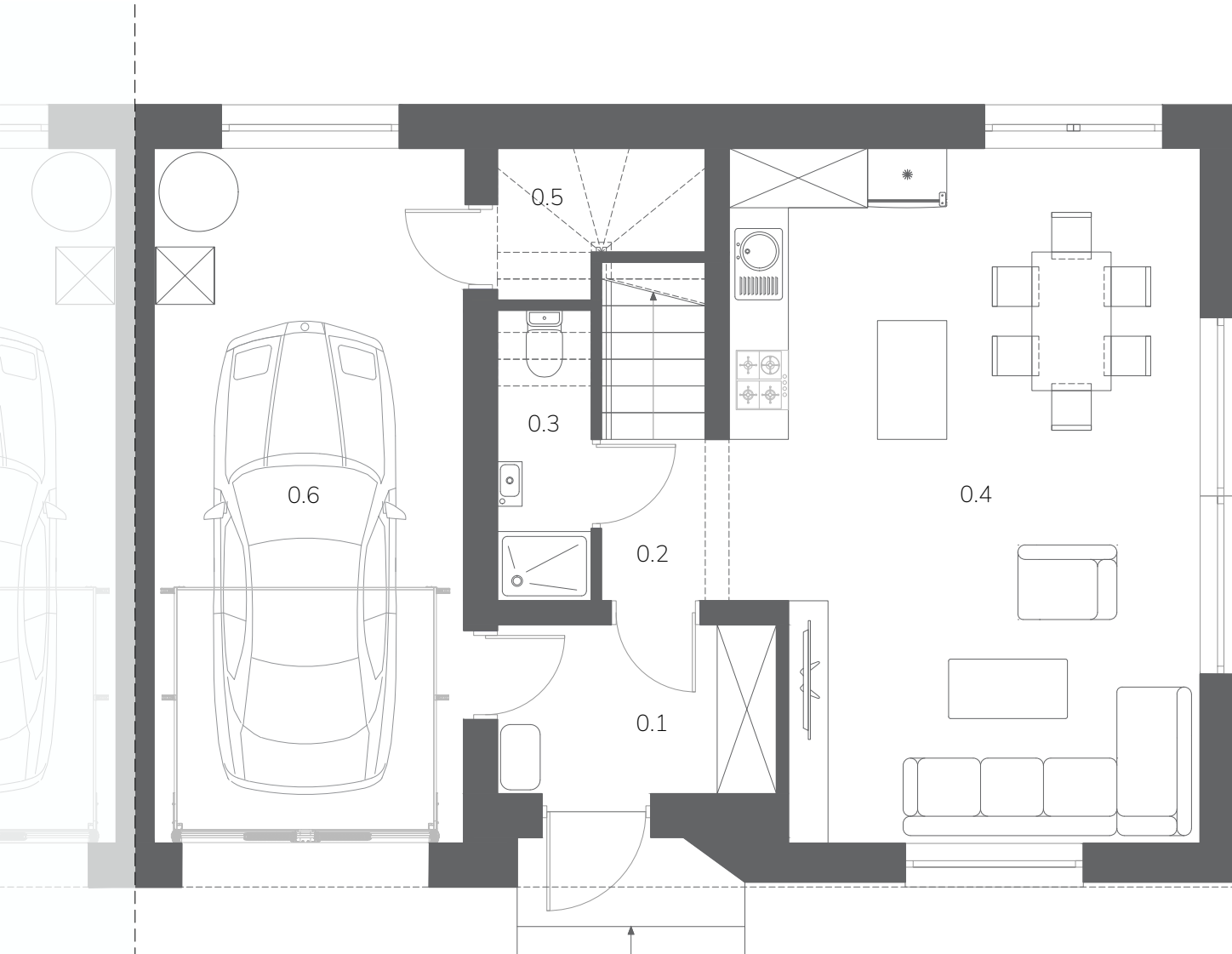
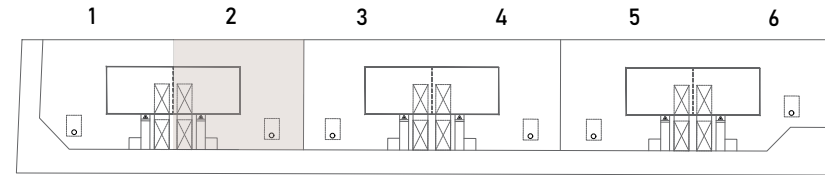
POWIERZCHNIA TERENU: ~397 m²

POWIERZCHNIA OGRODU: ~282 m²



PARTER

LOKAL II



POMIESZCZENIA:

0.1	WIATROŁAP	4,69 m ²
0.2	KORYTARZ	2,04 m ²
0.3	ŁAZIENKA	2,75 m ²
0.4	SALON Z ANEKSEM	31,59 m ²
0.5	SCHOWEK	1,5 m ²
0.6	GARAŻ	21,67 m ²

PARTER - 64,24 m²

POWIERZCHNIA UŻYTKOWA: 126,80 m²

POWIERZCHNIA CAŁKOWITA: 183,47 m²

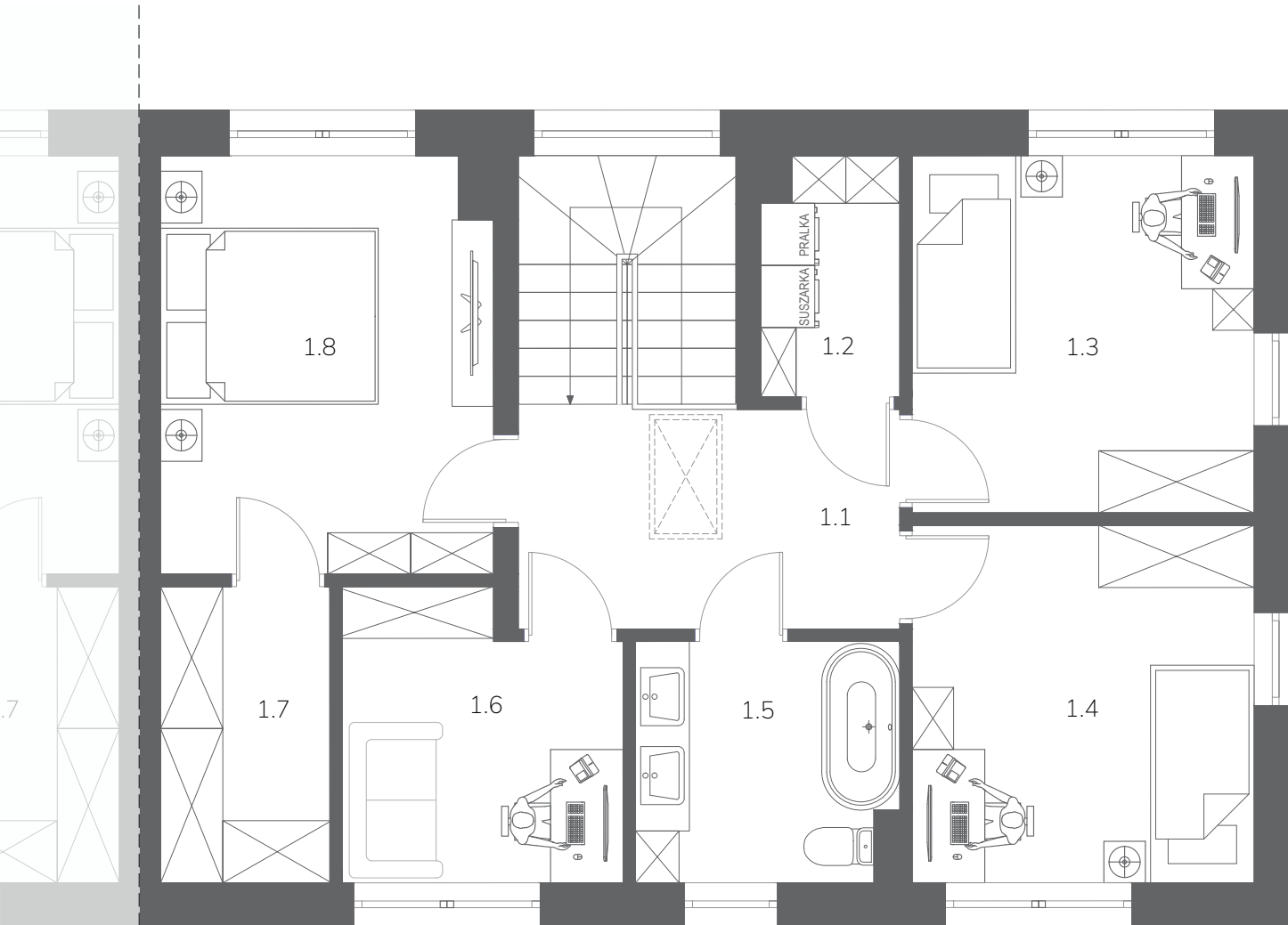
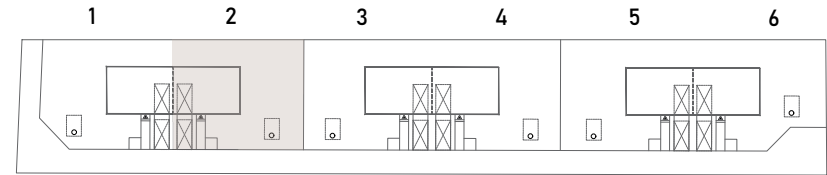
LOKAL 2 - DZIAŁKA

POWIERZCHNIA TERENU: ~402 m²

POWIERZCHNIA OGRODU: ~288 m²

PIĘTRO

LOKAL II



POMIESZCZENIA:

1.1	KORYTARZ	7,63 m ²
1.2	PRALNIA	2,90 m ²
1.3	SYPIALNIA	11,18 m ²
1.4	SYPIALNIA	11,18 m ²
1.5	ŁAZIENKA	5,61 m ²
1.6	GABINET	6,92 m ²
1.7	GARDEROBA	4,58 m ²
1.8	GLÓWNA SYPIALNIA	12,62 m ²

PIĘTRO - 62,62 m²

POWIERZCHNIA UŻYTKOWA: 126,80 m²

POWIERZCHNIA CAŁKOWITA: 183,47 m²

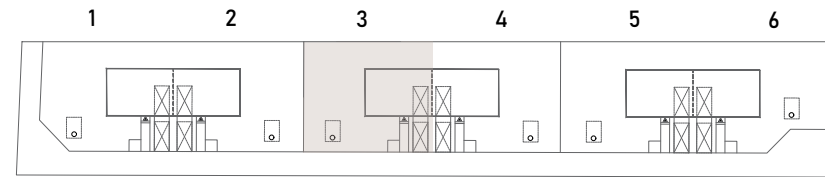
LOKAL 2 - DZIAŁKA

POWIERZCHNIA TERENU: ~402 m²

POWIERZCHNIA OGRODU: ~288 m²

PARTER

LOKAL III



POMIESZCZENIA:

0.1	WIATROŁAP	4,69 m ²
0.2	KORYTARZ	2,04 m ²
0.3	ŁAZIENKA	2,75 m ²
0.4	SALON Z ANEKSEM	31,59 m ²
0.5	SCHOWEK	1,5 m ²
0.6	GARAŻ	21,67 m ²

PARTER - 64,24 m²

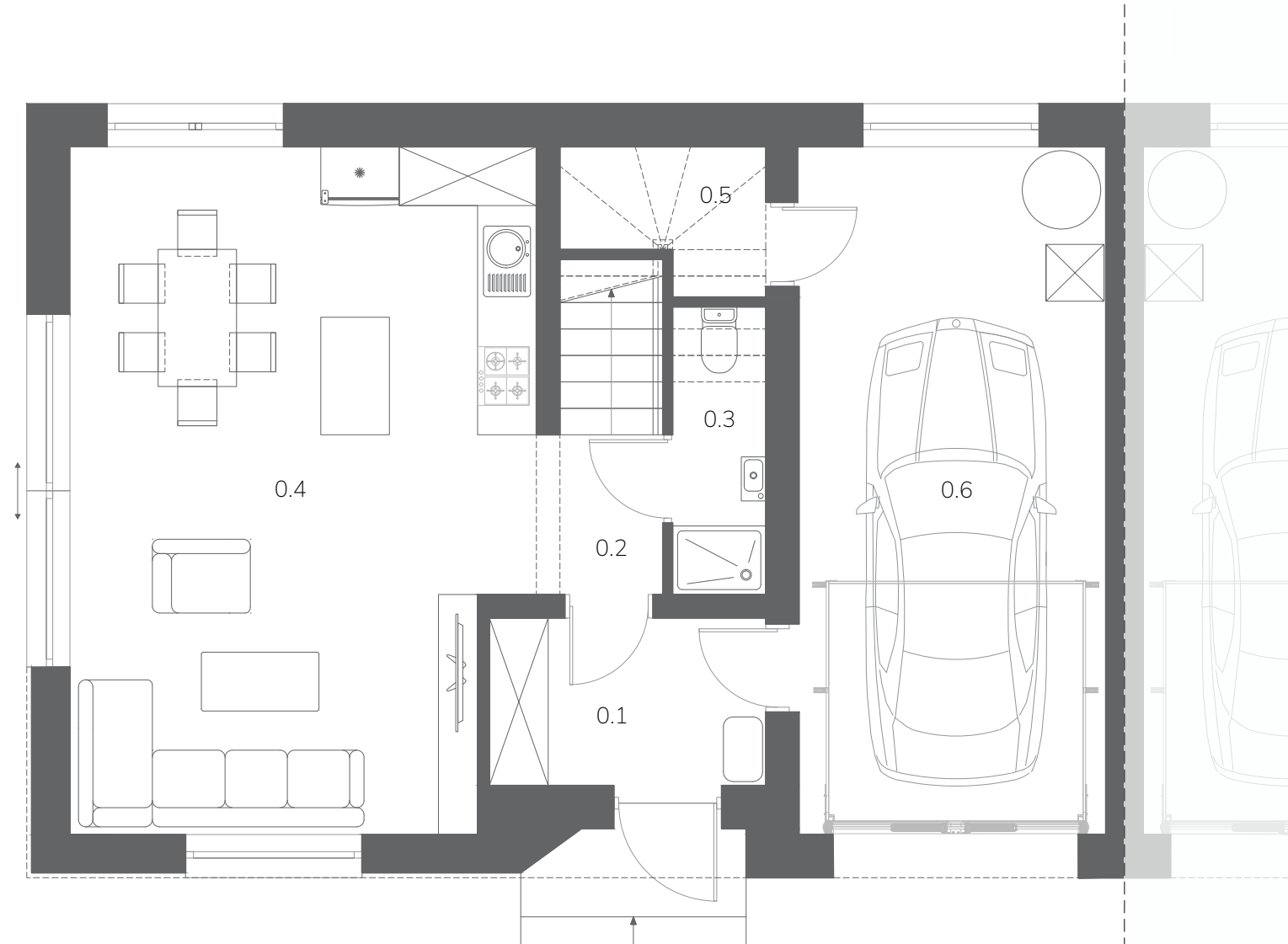
POWIERZCHNIA UŻYTKOWA: 126,80 m²

POWIERZCHNIA CAŁKOWITA: 183,47 m²

LOKAL 3 - DZIAŁKA

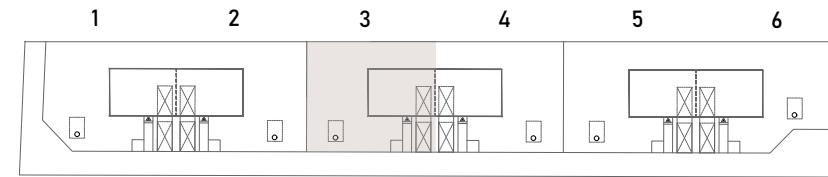
POWIERZCHNIA TERENU: ~399 m²

POWIERZCHNIA OGRODU: ~284 m²



PIĘTRO

LOKAL III



POMIESZCZENIA:

1.1	KORYTARZ	7,63 m ²
1.2	PRALNIA	2,90 m ²
1.3	SYPIALNIA	11,18 m ²
1.4	SYPIALNIA	11,18 m ²
1.5	ŁAZIENKA	5,61 m ²
1.6	GABINET	6,92 m ²
1.7	GARDEROBA	4,58 m ²
1.8	GŁÓWNA SYPIALNIA	12,62 m ²

PIĘTRO - 62,62 m²

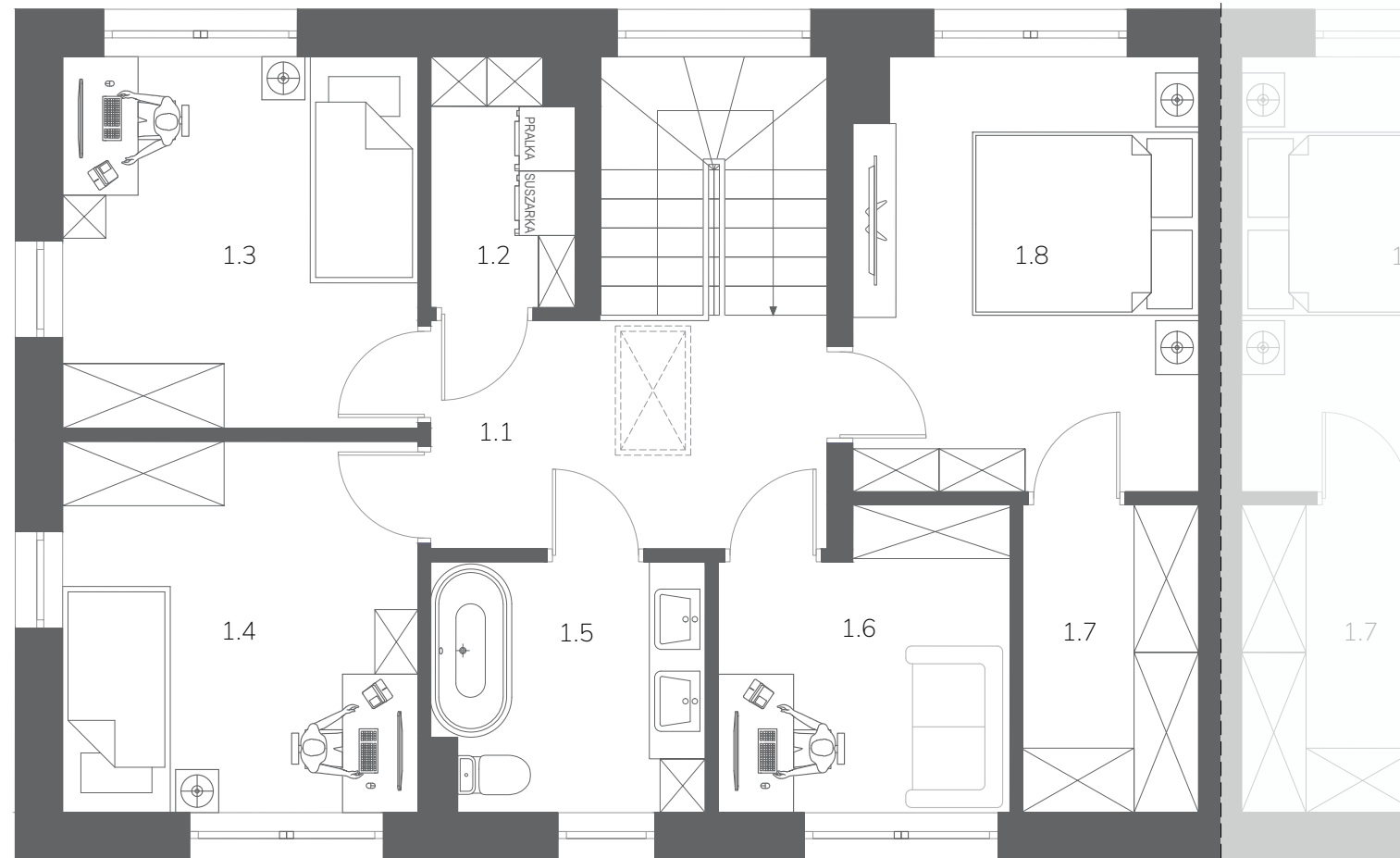
POWIERZCHNIA UŻYTKOWA: 126,80 m²

POWIERZCHNIA CAŁKOWITA: 183,47 m²

LOKAL 3 - DZIAŁKA

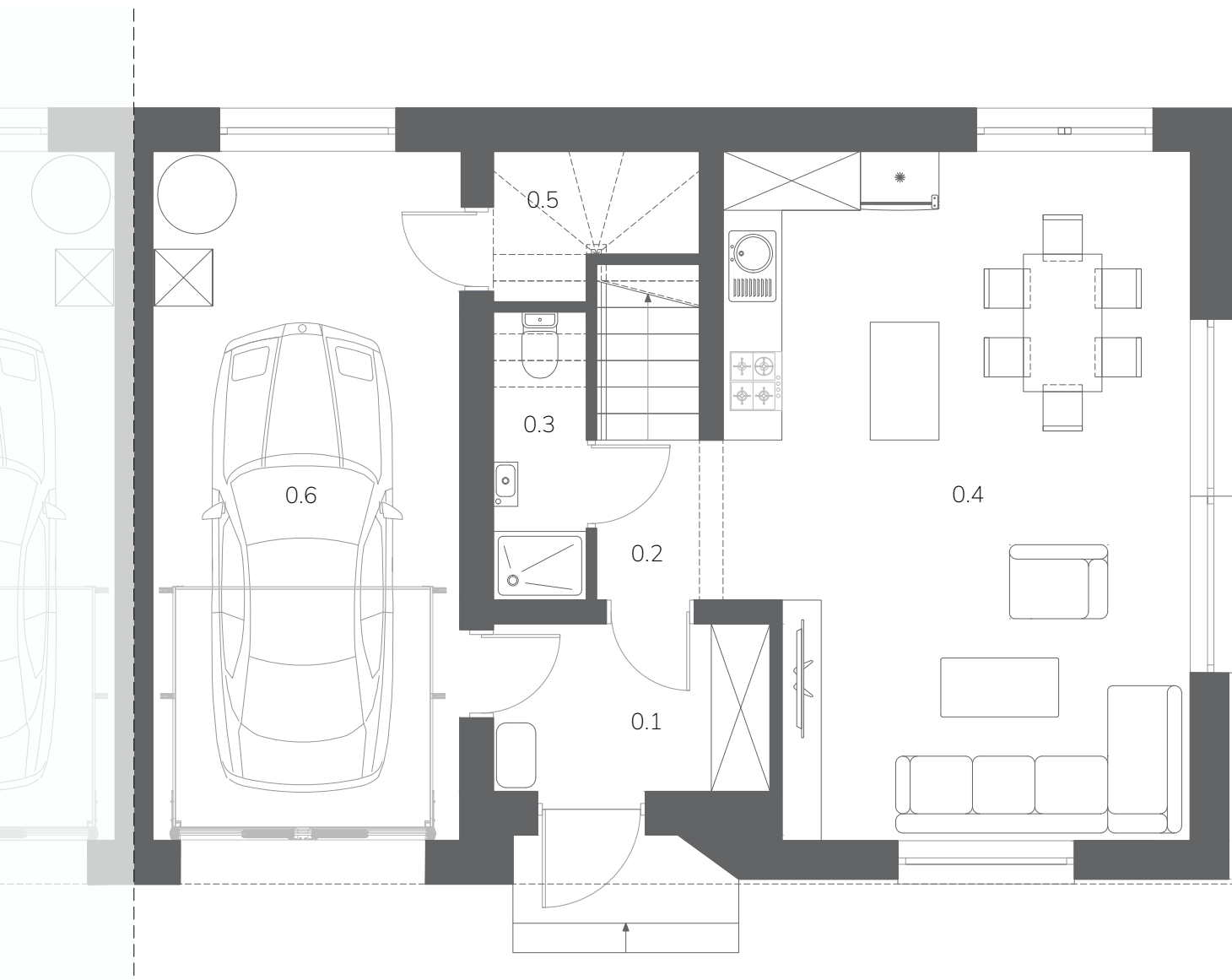
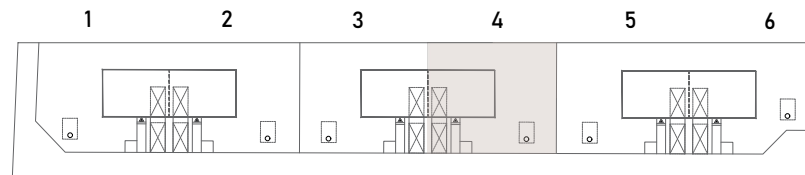
POWIERZCHNIA TERENU: ~399 m²

POWIERZCHNIA OGRODU: ~284 m²



PARTER

LOKAL IV



POMIESZCZENIA:

0.1	WIATROŁAP	4,69 m ²
0.2	KORYTARZ	2,04 m ²
0.3	ŁAZIENKA	2,75 m ²
0.4	SALON Z ANEKSEM	31,59 m ²
0.5	SCHOWEK	1,5 m ²
0.6	GARAŻ	21,67 m ²

PARTER - 64,24 m²

POWIERZCHNIA UŻYTKOWA: 126,80 m²

POWIERZCHNIA CAŁKOWITA: 183,47 m²

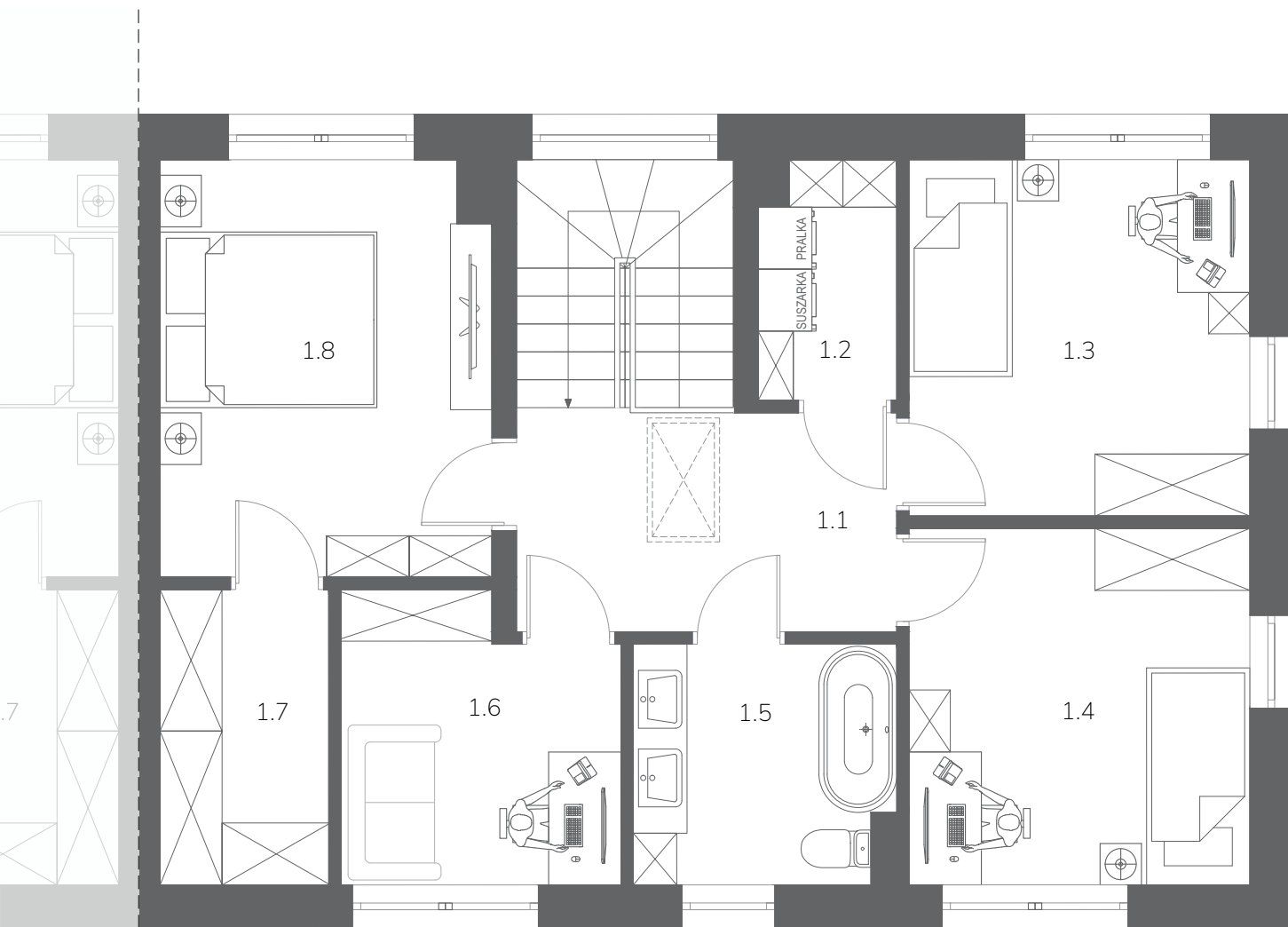
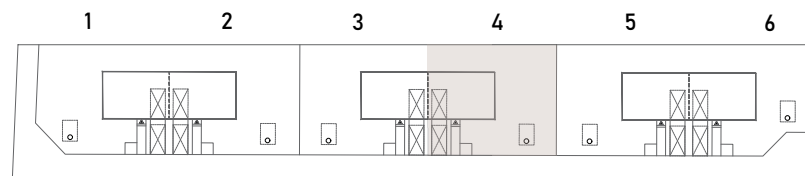
LOKAL 4 - DZIAŁKA

POWIERZCHNIA TERENU: ~400 m²

POWIERZCHNIA OGRODU: ~286 m²

PIĘTRO

LOKAL IV



POMIESZCZENIA:

1.1	KORYTARZ	7,63 m ²
1.2	PRALNIA	2,90 m ²
1.3	SYPIALNIA	11,18 m ²
1.4	SYPIALNIA	11,18 m ²
1.5	ŁAZIENKA	5,61 m ²
1.6	GABINET	6,92 m ²
1.7	GARDEROBA	4,58 m ²
1.8	GŁÓWNA SYPIALNIA	12,62 m ²

PIĘTRO - 62,62 m²

POWIERZCHNIA UŻYTKOWA: 126,80 m²

POWIERZCHNIA CAŁKOWITA: 183,47 m²

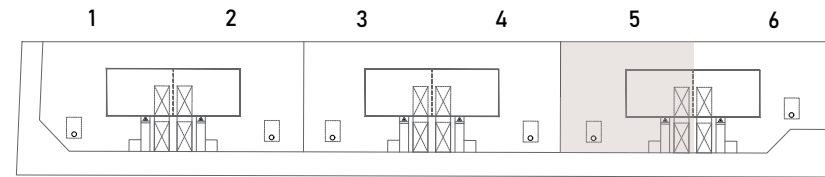
LOKAL 4 - DZIAŁKA

POWIERZCHNIA TERENU: ~400m²

POWIERZCHNIA OGRODU: ~286 m²

PARTER

LOKAL V



POMIESZCZENIA:

0.1	WIATROŁAP	4,69 m ²
0.2	KORYTARZ	2,04 m ²
0.3	ŁAZIENKA	2,75 m ²
0.4	SALON Z ANEKSEM	31,59 m ²
0.5	SCHOWEK	1,5 m ²
0.6	GARAŻ	21,67 m ²

PARTER - 64,24 m²

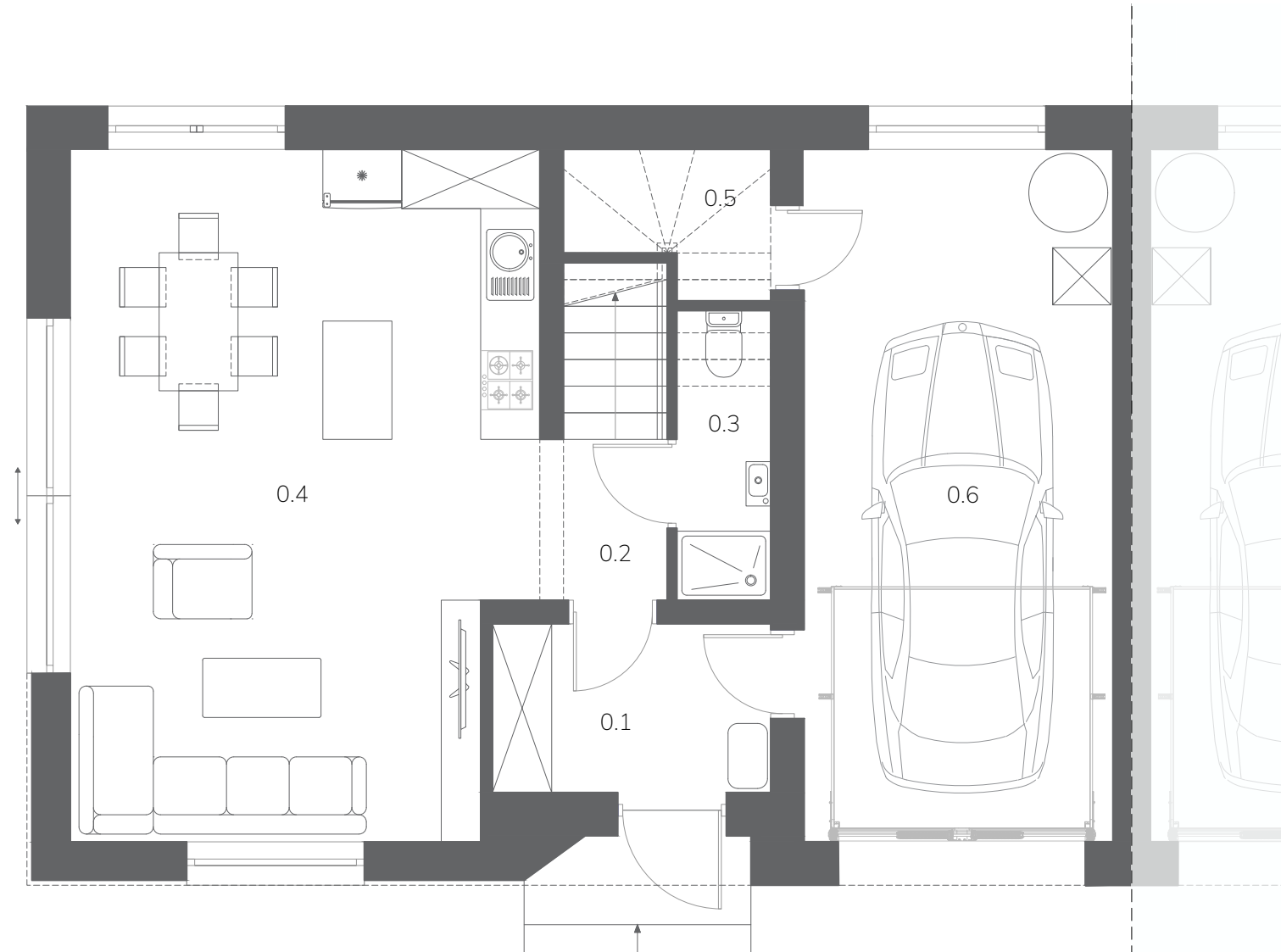
POWIERZCHNIA UŻYTKOWA: 126,80 m²

POWIERZCHNIA CAŁKOWITA: 183,47 m²

LOKAL 5 - DZIAŁKA

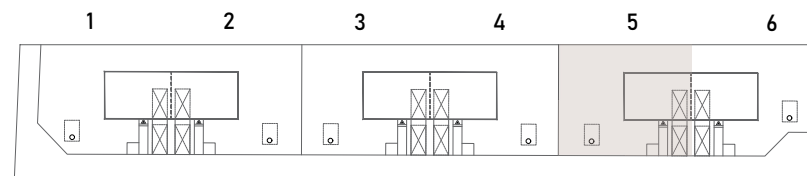
POWIERZCHNIA TERENU: ~398 m²

POWIERZCHNIA OGRODU: ~284 m²



PIĘTRO

LOKAL V



POMIESZCZENIA:

1.1	KORYTARZ	7,63 m ²
1.2	PRALNIA	2,90 m ²
1.3	SYPIALNIA	11,18 m ²
1.4	SYPIALNIA	11,18 m ²
1.5	ŁAZIENKA	5,61 m ²
1.6	GABINET	6,92 m ²
1.7	GARDEROBA	4,58 m ²
1.8	GŁÓWNA SYPIALNIA	12,62 m ²

PIĘTRO - 62,62 m²

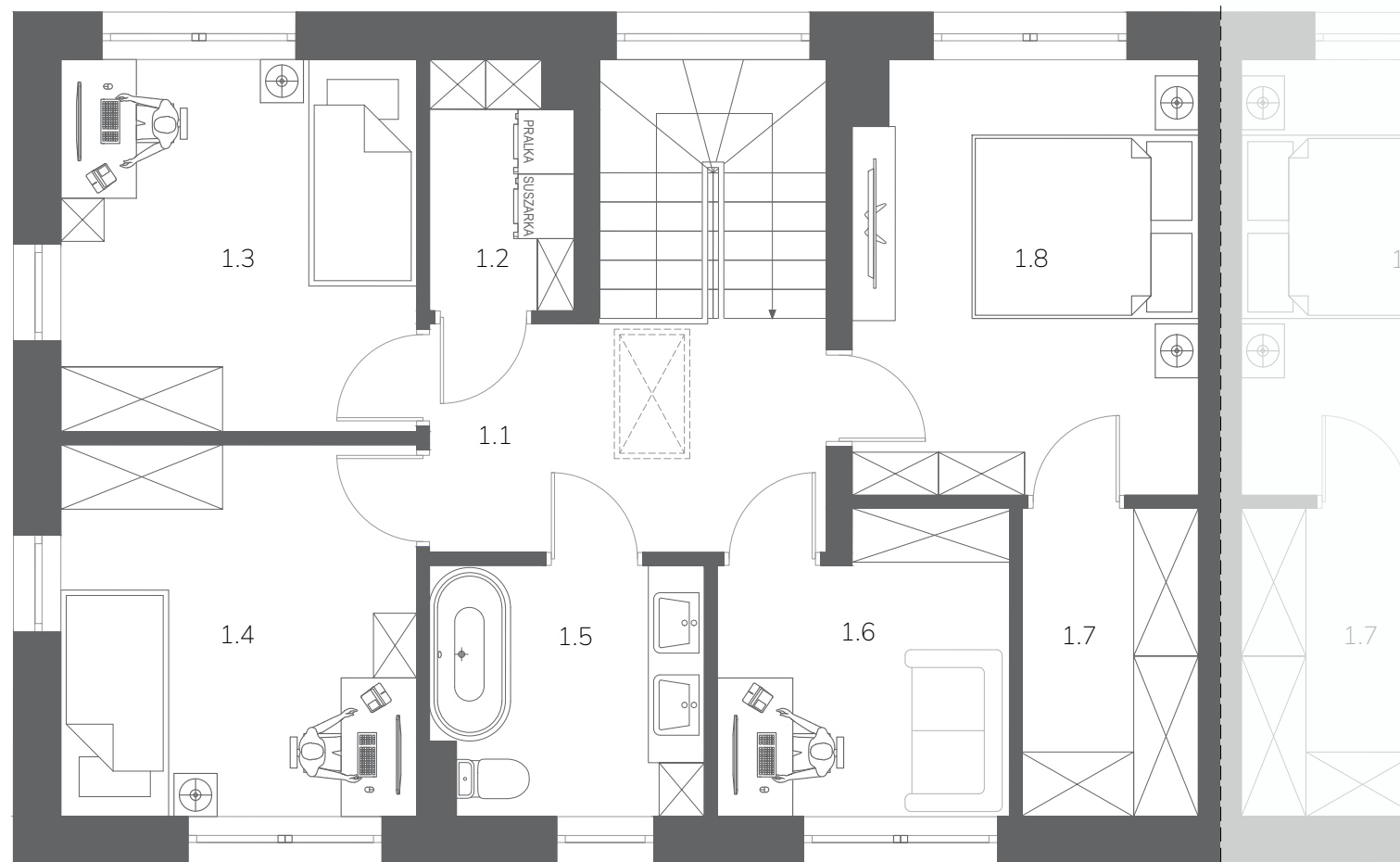
POWIERZCHNIA UŻYTKOWA: 126,80 m²

POWIERZCHNIA CAŁKOWITA: 183,47 m²

LOKAL 5 - DZIAŁKA

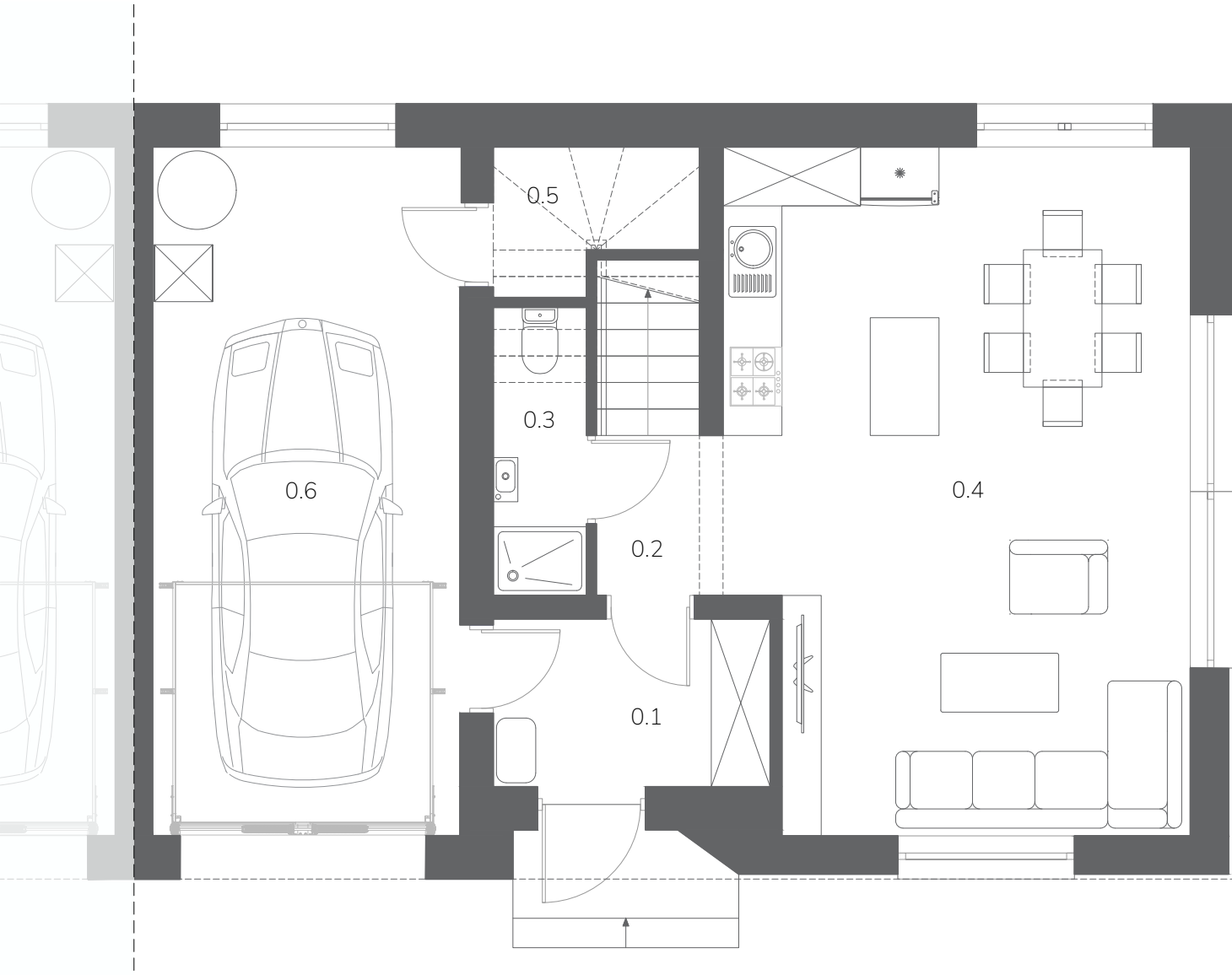
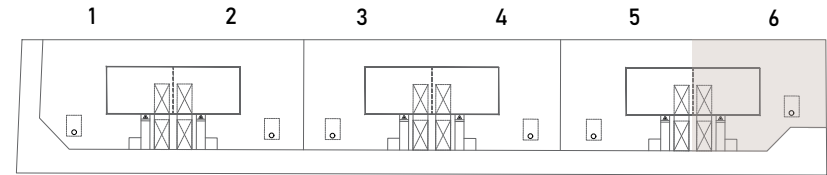
POWIERZCHNIA TERENU: ~398 m²

POWIERZCHNIA OGRODU: ~284 m²



PARTER

LOKAL VI



POMIESZCZENIA:

0.1	WIATROŁAP	4,69 m ²
0.2	KORYTARZ	2,04 m ²
0.3	ŁAZIENKA	2,75 m ²
0.4	SALON Z ANEKSEM	31,59 m ²
0.5	SCHOWEK	1,5 m ²
0.6	GARAŻ	21,67 m ²

PARTER - 64,24 m²

POWIERZCHNIA UŻYTKOWA: 126,80 m²

POWIERZCHNIA CAŁKOWITA: 183,47 m²

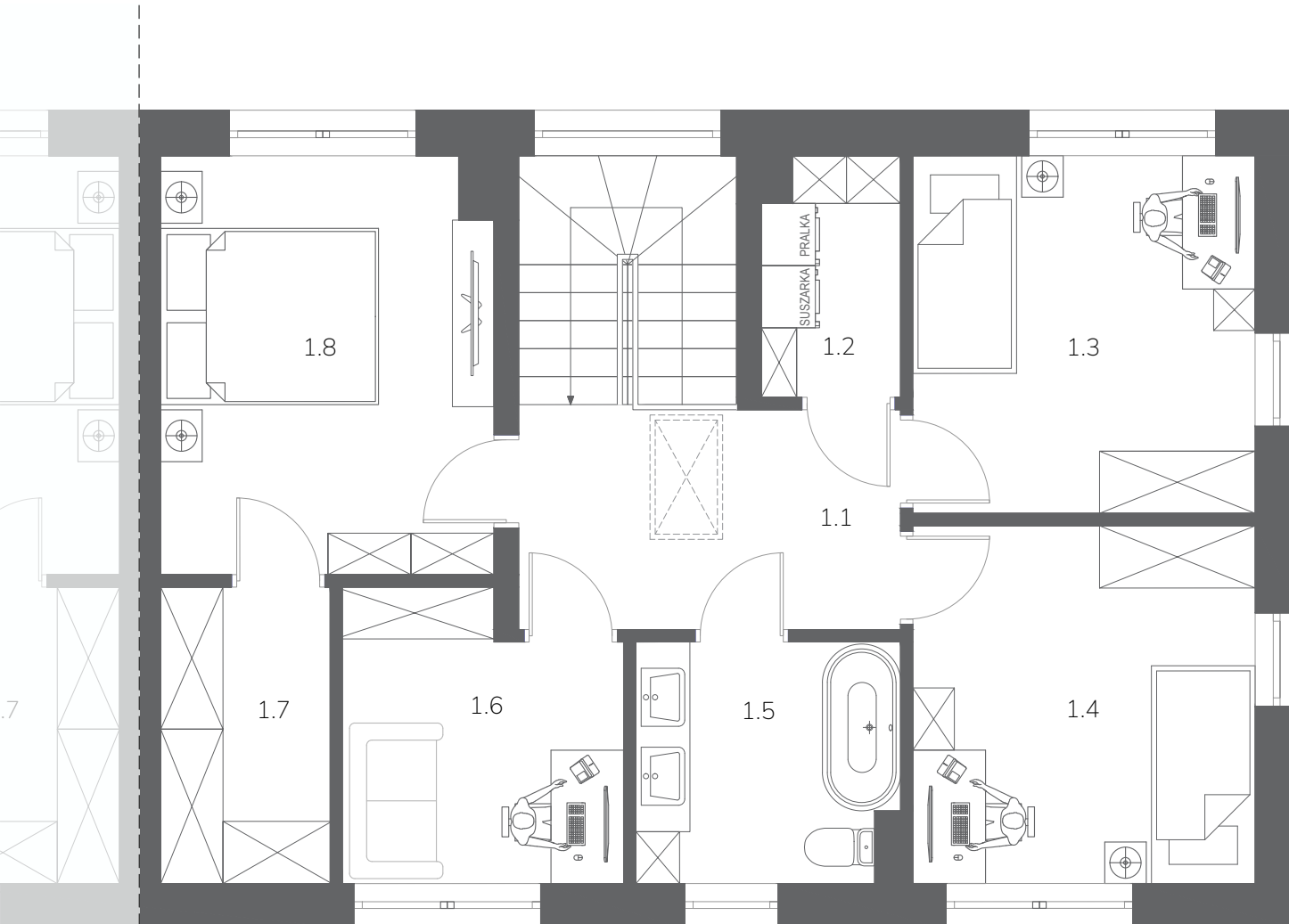
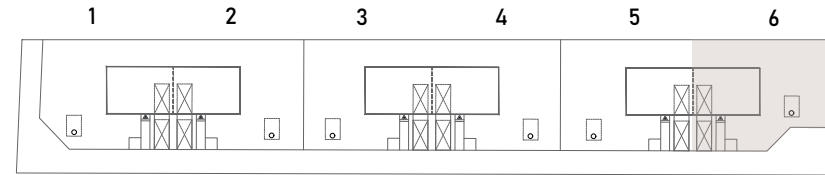
LOKAL 5 - DZIAŁKA

POWIERZCHNIA TERENU: ~401m²

POWIERZCHNIA OGRODU: ~287 m²

PIĘTRO

LOKAL VI



POMIESZCZENIA:

1.1	KORYTARZ	7,63 m ²
1.2	PRALNIA	2,90 m ²
1.3	SYPIALNIA	11,18 m ²
1.4	SYPIALNIA	11,18 m ²
1.5	ŁAZIENKA	5,61 m ²
1.6	GABINET	6,92 m ²
1.7	GARDEROBA	4,58 m ²
1.8	GLÓWNA SYPIALNIA	12,62 m ²

PIĘTRO - 62,62 m²

POWIERZCHNIA UŻYTKOWA: 126,80 m²

POWIERZCHNIA CAŁKOWITA: 183,47 m²

LOKAL 5 - DZIAŁKA

POWIERZCHNIA TERENU: ~401m²

POWIERZCHNIA OGRODU: ~287 m²

POZNAJ NASZĄ HISTORIĘ

KIM JESTEŚMY

LPKG to nowy i oryginalny sposób świadczenia usług deweloperskich, deweloper inny niż wszyscy. Wolimy mniej, ale lepiej. Jesteśmy odpowiedzialni za miejsca, które tworzymy. Nasz zespół zarządczy i wykonawczy ma na swoim koncie realizację różnych projektów w Polsce.



CO JEST DLA NAS WAŻNE

WARTOŚCI

Design

Lubimy ponadczasową architekturę, którą będziecie mogli cieszyć się przez wiele lat. Projektując, dbamy o detale i elementy, dzięki którym w naszych inwestycjach będzie się dobrze żyć.

Ekologia

Podczas budowy korzystamy z lokalnych dostawców materiałów, ograniczamy koszty transportu a materiały promocyjne projektujemy dla was w wersjach elektronicznych. Dzięki temu zmniejszamy nasz ślad węglowy. Staramy się dbać o środowisko na każdym etapie inwestycji. Współpracujemy z Posadzimy.pl.

Równowaga

Projektując analizujemy oprócz kosztów inwestycyjnych także koszty utrzymania naszych domów. Nasze domy są ergonomiczne, wygodne i ciepłe. Staramy się znaleźć równowagę, między wielkością przestrzeni a waszymi potrzebami, aby móc wygodnie żyć w nowym domu.



PROJEKTUJEMY I BUDUJEMY DLA CIEBIE

PROCES ZAKUPU

Nie byłoby nas tu gdyby nie Ty. Sami cenimy kameralne miejsca, w których życie płynie wolniej i spokojniej. Ich lokalizacja musi pozwalać na wykonywanie obowiązków zawodowych czy też łatwy dostęp do usług, których potrzebuje każda rodzina.

Wybierz swój dom

Zapoznaj się ze szczegółami naszej oferty i wybierz swój dom.

Umowa rezerwacyjna

Aby mieć pewność, że Twój wybrany dom będzie czekał na Ciebie podpisz umowę rezerwacyjną.

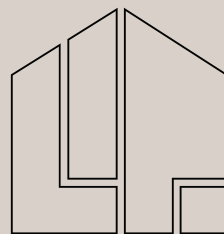
Umowa deweloperska

Po dopełnieniu wszystkich formalności zaprosimy Cię na spotkanie do Notariusza.

Umowa przeniesienia własności

Po wybudowaniu Twojego domu i dokonaniu odbioru zaprosimy Cię do Notariusza aby podpisać ostatnią umowę i przekazać Ci klucze do nowego domu





LPKG
DEVELOPER

SPOTKAJMY SIĘ

Jeśli jesteś zainteresowany naszą inwestycją lub chciałbyś zadać nam pytania jesteśmy tu dla Ciebie. Wyślij e-mail lub umów się z nami na kawę. Chętnie porozmawiamy o tym co możemy Ci zaoferować.

BIURO

LPKG Sp. z o.o.
Niecki 15
92-701 Niecki

KONTAKT

+48 786 961 056
biuro@lpkg.pl

SPRZEDAŻ

WARSZAWA
+48 791 180 934
biuro-warszawa@lpkg.pl

Powyższe rysunki i wizualizacje mają charakter poglądowy, a podane powierzchnie są orientacyjne. Dokładny obmiar zostanie określony po dokonaniu inwentaryzacji lokalu. Umeblowanie oraz zagospodarowanie terenu nie stanowi oferty handlowej, a usytuowanie budynków ma charakter koncepcyjny i nie stanowi ostatecznej realizacji osiedla. Niniejszy dokument ma charakter informacyjny i nie stanowi oferty handlowej w rozumieniu art.66 §1 Kodeksu Cywilnego oraz innych właściwych przepisów prawnych.